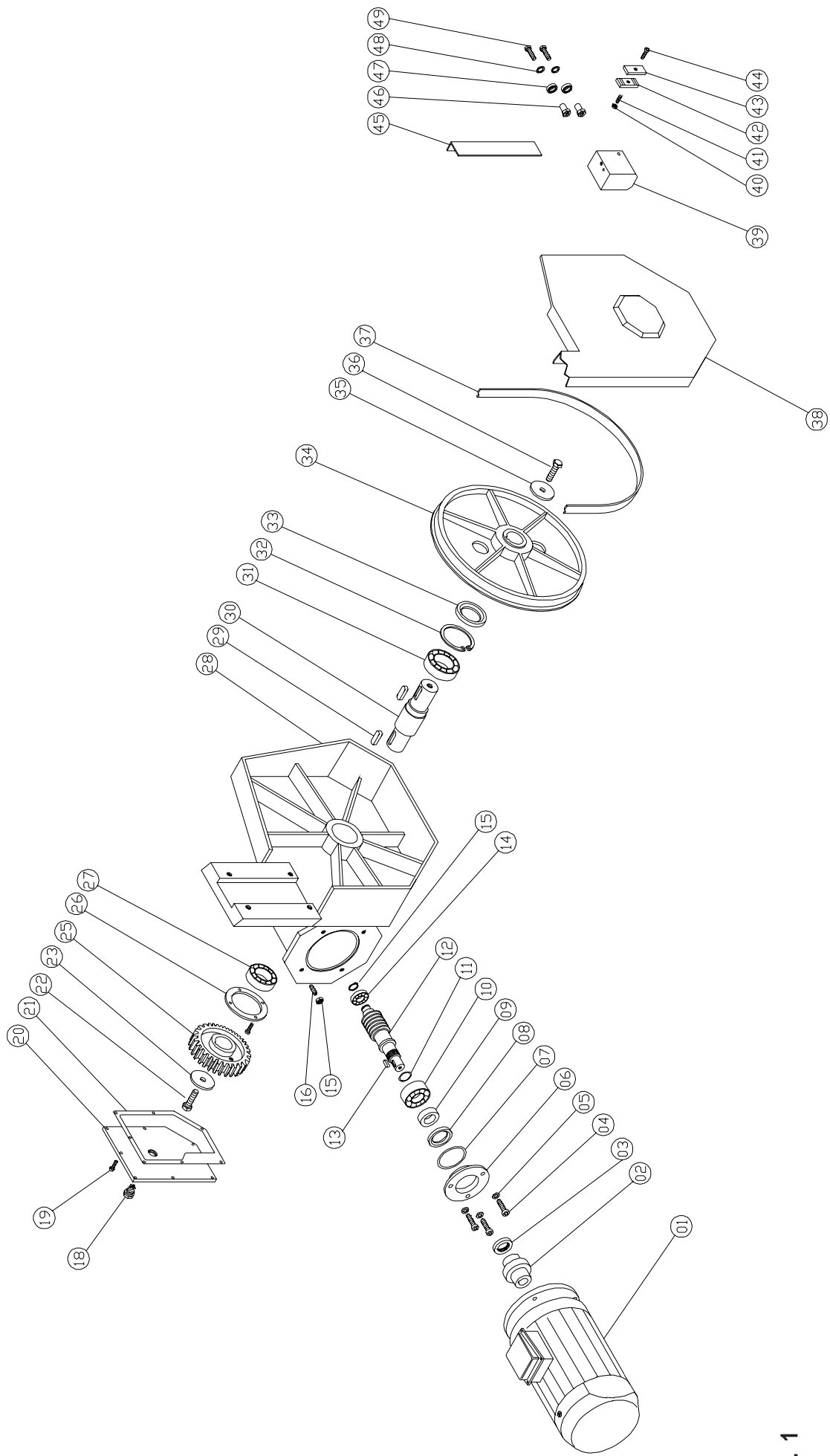


CAPITOLO 5
TAVOLE RICAMBI

CHAPTER 5
SPARE PARTS TABLES

KAPITEL 5
ABBILDUNGEN DER ERSATZTEILE

CHAPITRE 5
TABLEAUX PIÈCES DE RECHANGE



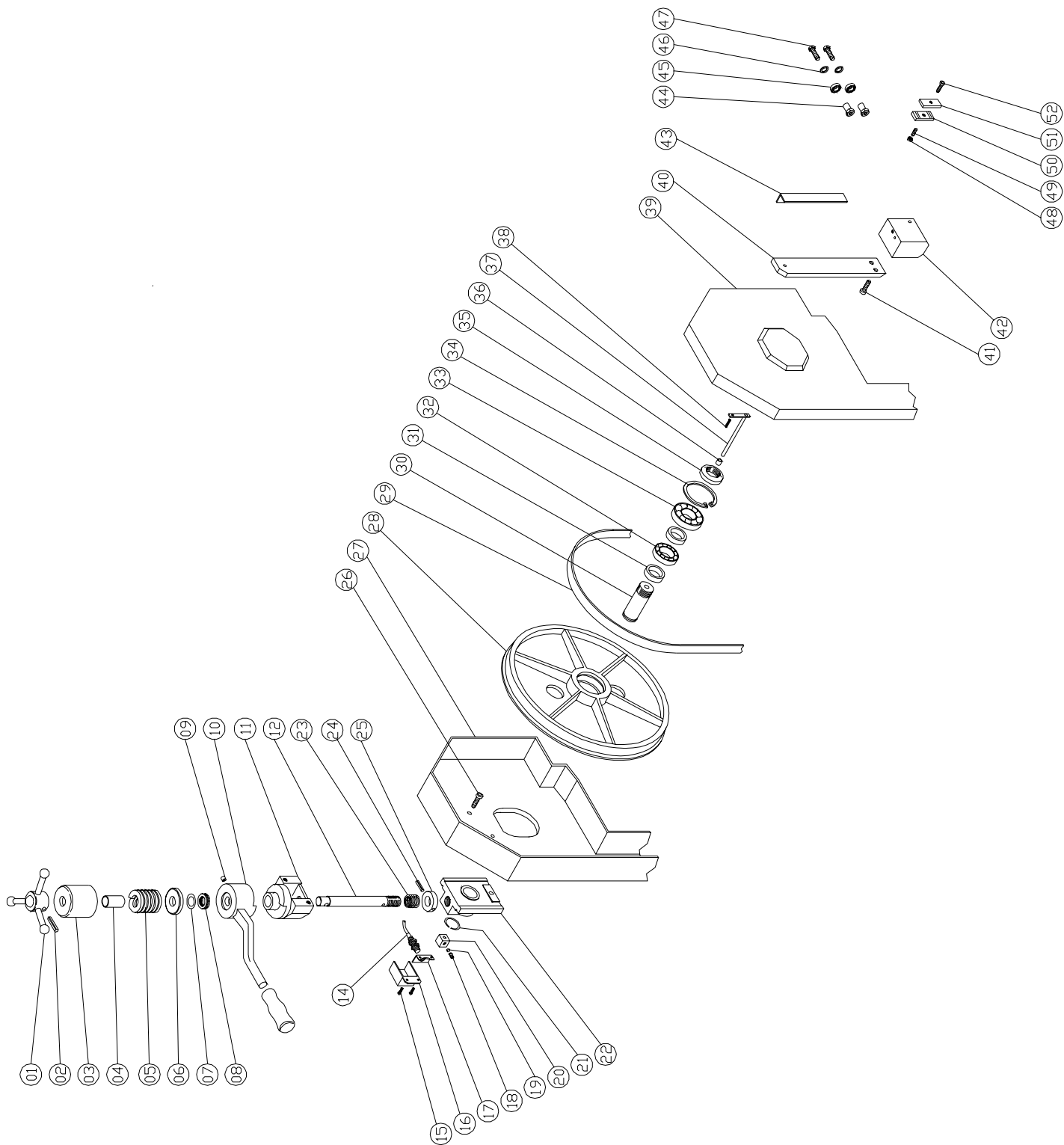
Tav. / Abb. 1

**RIDUTTORE MOTORE LAMA
 BLADE MOTOR REDUCER
 UNTERSETZUNGGETRIEBE DES BANDMOTORS
 RÉDUCTEUR DU MOTEUR DU RUBAN**

RIDUTTORE MOTORE LAMA
BLADE MOTOR REDUCER
UNTERSETZUNGSGETRIEBE DES BANDMOTORS
RÉDUCTEUR DU MOTEUR DU RUBAN

LISTA RICAMBI • SPARE PART LIST • ERSATZTEILLISTE • LISTE DES PIÉCES DE RECHANGE

Rif. Pos.	Q.tà Q.ty Anzahl Q.té	Codice Code	Descrizione Denomination Bezeichnung Nomenclature
1	1	3.52.211.23	Motore 71-B14-4P-Hp0.33
2	1	8.079.14.01	Giunto completo
3	1	3.22.360.06	Ghiera autobloccante
4	3	3.22.500.59	Vite TCEI M8x20
5	3	3.22.055.08	Rosetta zigrinata
6	1	4.32.518.02	Flangia di supporto
7	1	3.37.020.70	Guarnizione OR DI=56.82 T=2.62
8	1	3.37.011.80	Guarnizione SMIM 40-50-8
9	1	4.30.010.47	Bussola
10	1	3.20.723.07	Cuscinetto obliquo a 2 corone di sfere
11	1	3.37.020.19	Guarnizione OR
12	1	4.52.520.01	Vite senza fine modulo 3 principi 2
13	1	2.01.041.01	Linguetta incastrata
14	1	3.20.723.07	Cuscinetto radiale a sfere 17x35x10
15	1	3.22.020.17	Anello elastico di sicurezza
15	4	3.22.310.39	Dado medio
16	4	3.20.600.85	Vite STEI/A M10x35
18	1	2.02.269.01	Tappo spia olio 1/2"
19	1	3.22.500.27	1Vite TCEI M5x16
20	1	4.85.244.01	Coperchio per riduttore
21	1	4.77.503.01	Guarnizione
22	1	3.22.401.01	Vite TE M12x25
23	1	4.30.603.04	Rondella
25	1	4.52.519.02	Corona elicoidale Z=39
26	1	4.32.030.13	Coperchio per cuscinetto
27	1	3.20.703.54	Cuscinetto radiale a sfere 35x72x17
28	1	4.83.595.01	Arco posteriore
29	2	3.22.712.52	Linguetta B 10x8x36
30	1	4.25.565.02	Albero per cuscinetti
31	1	3.20.742.40	Cuscinetto a rullini 40x55x20
32	1	3.22.021.51	Anello elastico di sicurezza
33	1	3.37.011.81	Guarnizione SM 40527
34	1	4.30.522.10	Puleggia motrice
35	1	4.30.603.04	Rondella
36	1	3.22.401.01	Vite TE M12x25
37	1	6.60.051.04	Nastro 27x0.9x2825 Z=5/8
38	1	4.85.223.01	Carter archetto
39	1	4.65.555.07	Guidalama fisso
40	1	3.22.310.68	Dado esagonale basso M8
41	1	3.22.600.63	Vite STEI/A M8x14
42	1	4.75.635.04	Piastrina guidalama destra
43	1	4.75.635.05	Piastrina guidalama sinistra
44	1	3.22.500.59	Vite TCEI M8x20
45	1	4.85.768.02	Coprilama posteriore
46	2	4.30.508.29	Bussola eccentrica
47	2	3.20.701.08	Cuscinetto radiale a sfere (12x28x8)
48	2	2.12.391.18	Rosetta
49	1	3.22.400.62	Vite TE M8x35



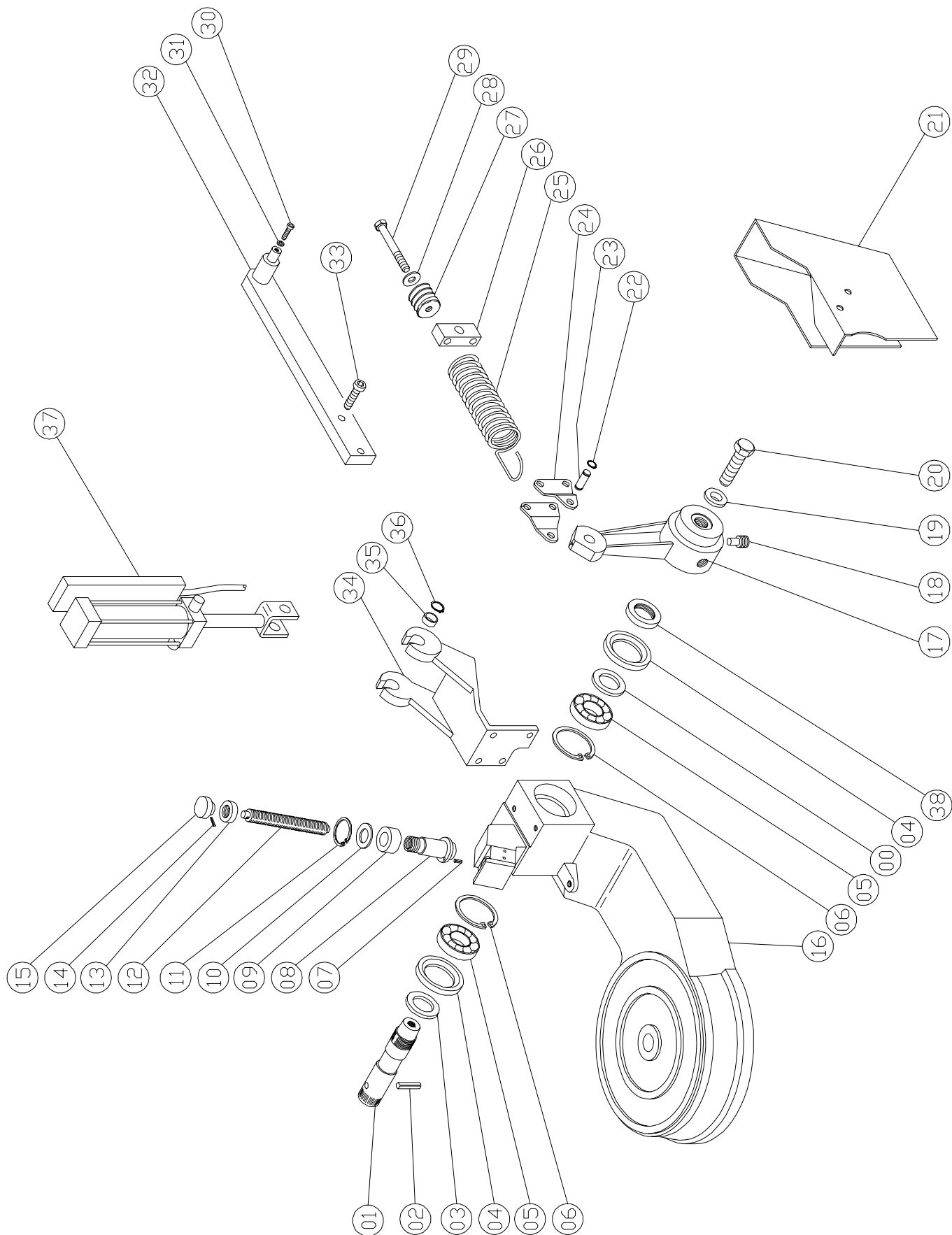
Tav. / Abb. 2

GRUPPO TENDILAMA - VOLANO FOLLE - GUIDALAMA
BLADE TIGHTENER - LOOSE FLYWHEEL - BLADE GUIDE
BANDSPANNUNGSEINHEIT - FREIES SCHWUNGRAD - BANDFÜHRUNGSEINHEIT
GROUPE DE TENSION DU RUBAN - VOLANT LIBRE - GUIDAGE DU RUBAN

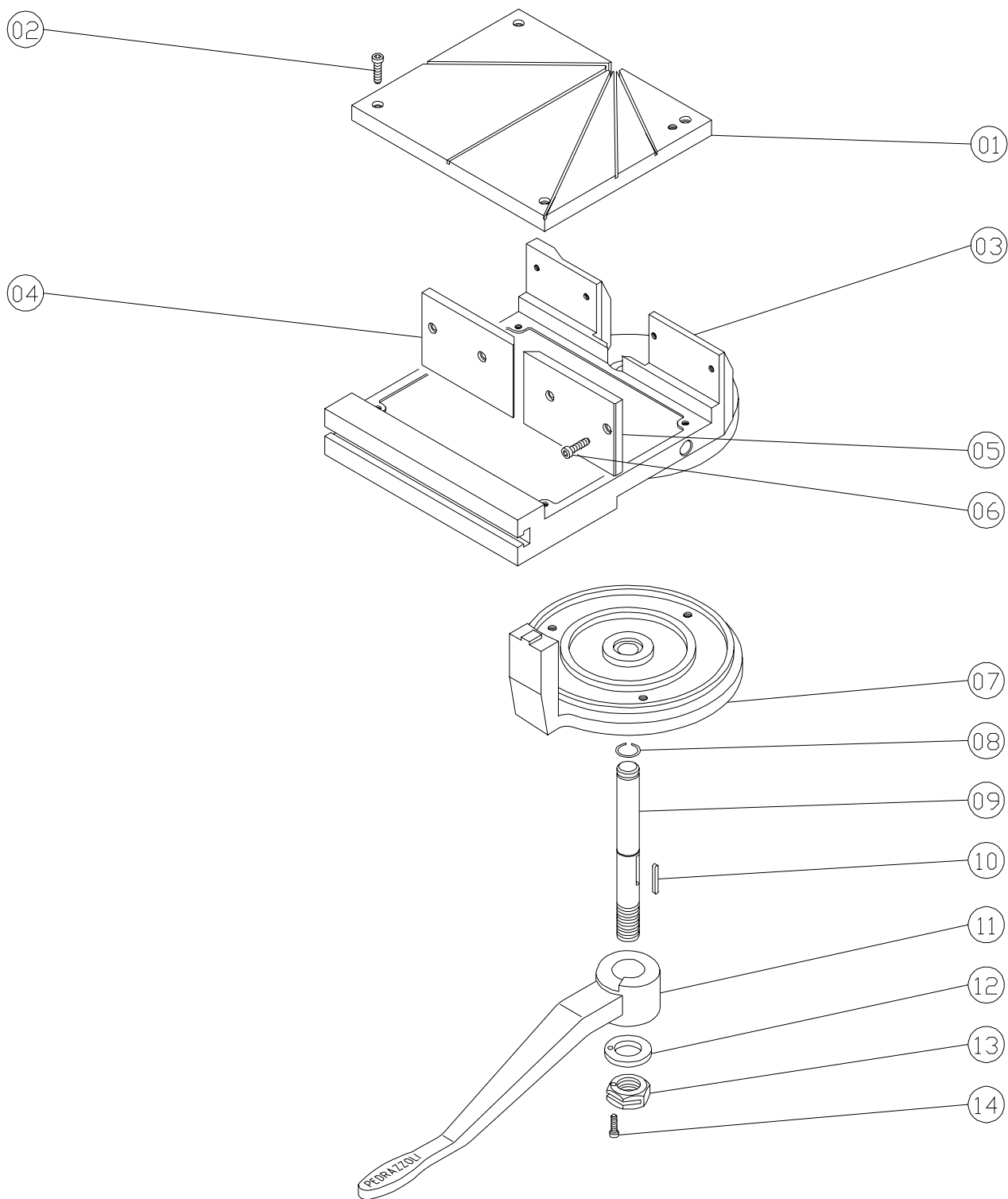
**GRUPPO TENDILAMA - VOLANO FOLLE - GUIDALAMA
 BLADE TIGHTENER - LOOSE FLYWHEEL - BLADE GUIDE
 BANDSPANNUNGSEINHEIT - FREIES SCHWUNGRAD - BANDFÜHRUNGSEINHEIT
 GROUPE DE TENSION DU RUBAN - VOLANT LIBRE - GUIDAGE DU RUBAN**

LISTA RICAMBI • SPARE PART LIST • ERSATZTEILLISTE • LISTE DES PIÈCES DE RECHANGE

Rif. Pos.	Q.tà Q.ty Anzahl Q.té	Codice Code	Descrizione Denomination Bezeichnung Nomenclature
1	1	4.29.502.07	Volantino D.140
2	1	3.22.742.98	Spina El. 8x36
3	1	4.30.512.39	Protezione per molla
4	1	4.30.510.10	Boccola
5	1	3.26.417.31	Molla G 51x64
6	1	4.30.512.38	Rondella di misura
7	2	3.20.763.63	Ralla 81104 GS
8	1	3.20.763.13	Cuscinetto assiale
9	1	3.26.111.08	Oliatore a sfera
10	1	4.75.645.01	Leva con mozzo elicoidale
11	1	4.38.572.01	Staffa con mozzo elicoidale
12	1	4.14.512.16	Tirante a stelo
14	1	3.42.660.73	Sensore induttivo M12x1
15	4	3.22.506.10	Vite TCBEI M4x8
16	1	4.85.034.01	Coperchio
17	1	4.65.596.01	Squadretta supporto sensore
18	1	3.22.600.46	Vite STEI/A M6x10
19	1	2.12.099.01	Pasticca
20	1	4.63.445.01	Camma quadra
21	1	3.22.022.30	Anello Elastico
22	1	4.82.737.02	Slitta tendilama
23	1	4.39.505.13	Molla a compressione
24	1	3.22.742.68	Spina El. 6x40
25	1	4.32.624.03	Anello con foro
26	2	4.22.500.59	Vite TCEI M8x20
27	1	4.83.596.05	Arco anteriore
28	1	4.30.522.09	Puleggai folle
29	1	3.60.051.04	Nastro 270x0.9 Z=5/8
30	1	4.31.607.01	Alberino con foro
31	2	4.30.603.07	Distanziere
32	1	3.20.701.40	Cuscinetto radiale a sfere 30x55x13
33	1	3.20.703.52	Cuscinetto radiale a sfere 30x62x16
34	1	3.22.021.61	Anello elastico di sicurezza D.62
35	1	3.22.360.07	Ghiera autobloccante GUK 30x1.5
36	1	3.20.093.10	Boccola autolubrificante
37	1	4.16.533.01	Supporto camma
38	1	3.22.742.30	Spina el. 4x18
39	1	4.85.223.01	Carter archetto
40	1	4.62.686.13	Supporto guidalama mobile
41	2	3.22.500.60	Vite TCEI M8x25
42	1	4.65.555.08	Guidalama mobile
43	1	4.85.768.01	Protezione lama anteriore
44	2	4.30.508.29	Bussola eccentrica
45	2	3.20.701.08	Cuscinetto radiale a sfere (12x28x8)
46	2	2.12.391.18	Rosetta
47	1	3.22.400.62	Vite TE M8x35
48	1	3.22.310.68	Dado esagonale basso M8
49	1	3.22.600.63	Vite STEI/A M8x14
50	1	4.75.635.04	Piastrina guidalama destra
51	1	4.75.635.05	Piastrina guidalama sinistra
52	1	3.22.500.59	Vite TCEI M8x20

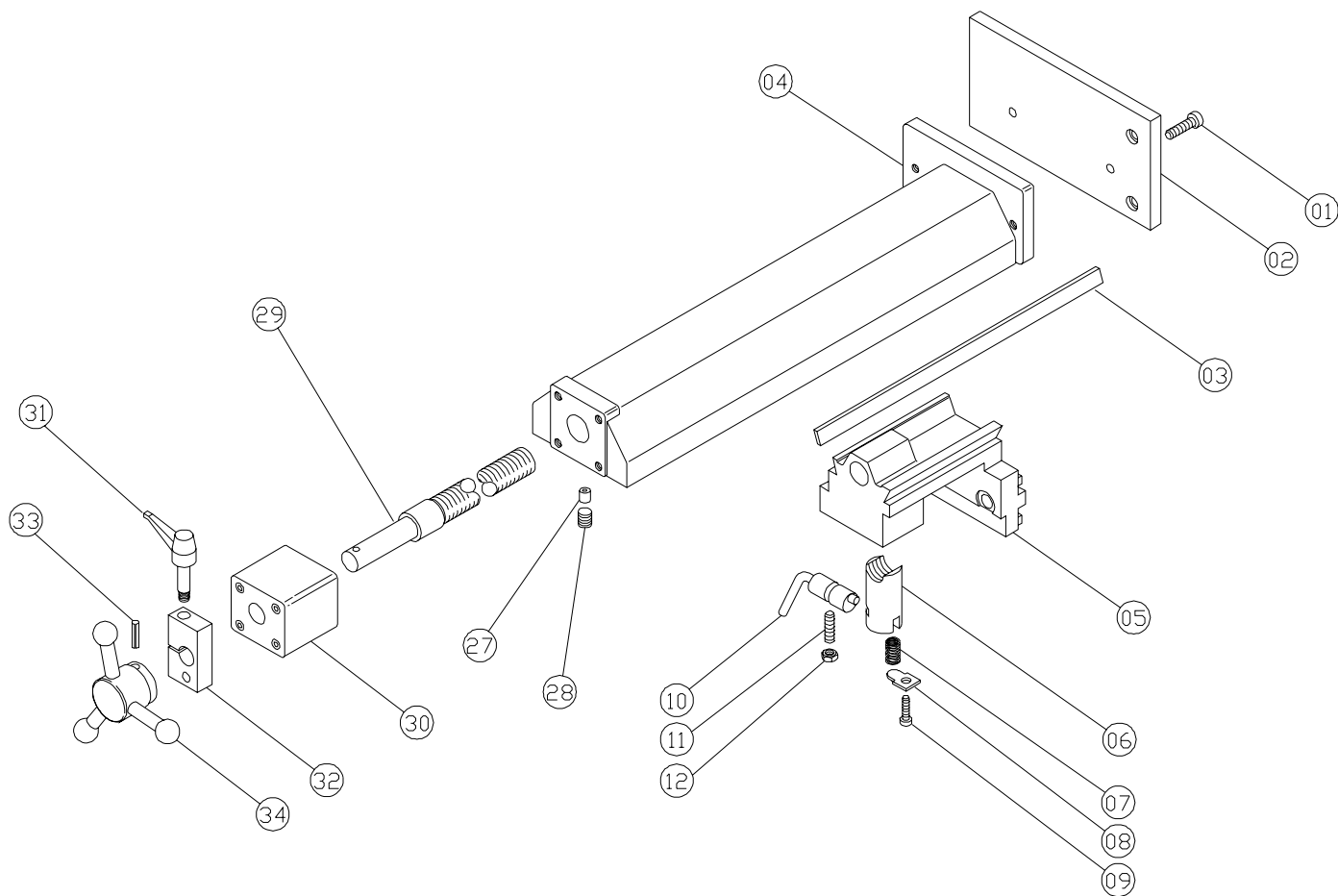


GRUPPO CERNIERA ARCHETTO
SAW FRAME HINGE UNIT
EINHEIT DES BÜGELSCHARNIERS
GROUPE DE LA CHARNIÈRE DE L'ARCHET



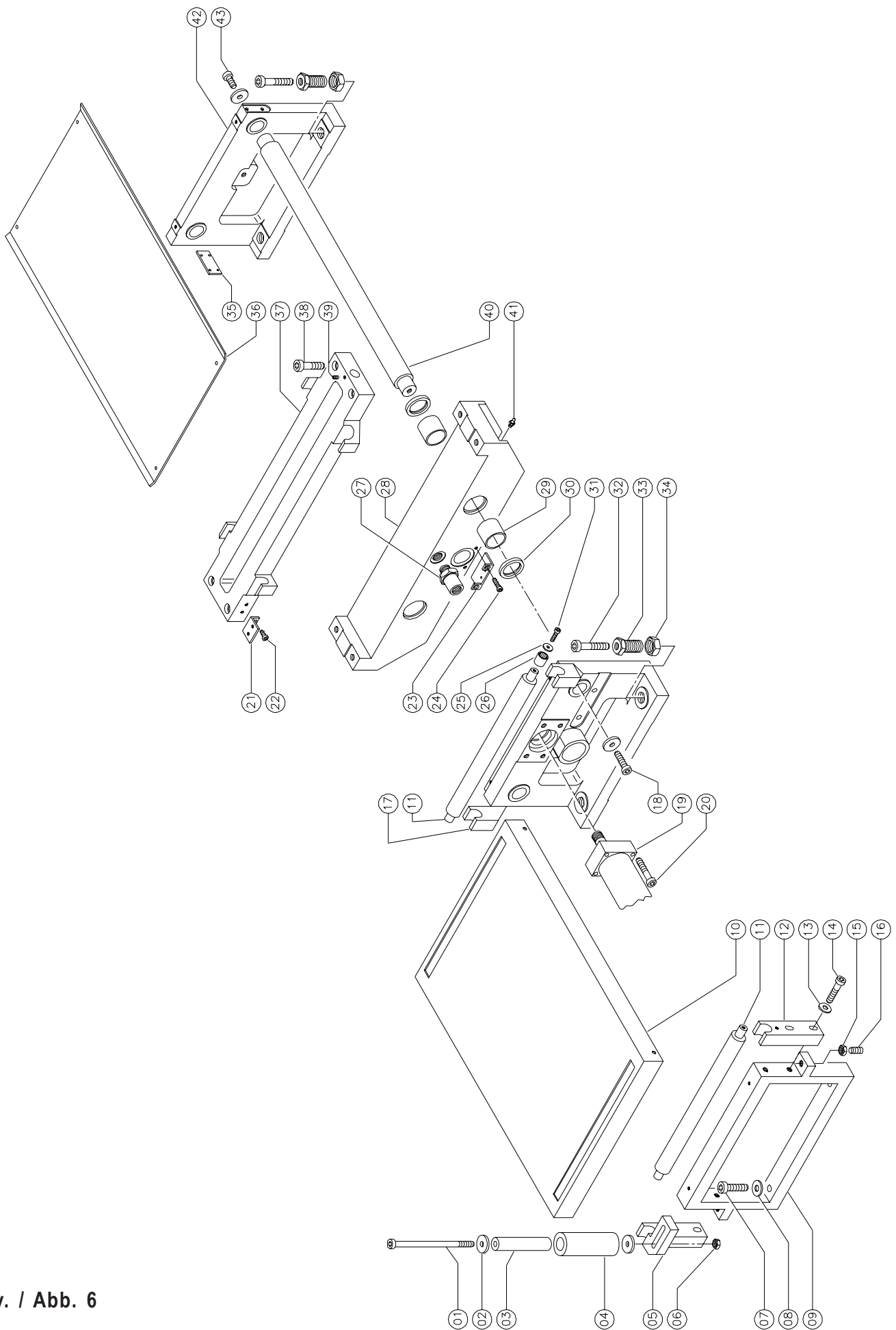
Tav. / Abb. 4

GRUPPO BASAMENTO
SUPPORTING BASE
UNTERGESTELL
GROUPE BASE



Tav. / Abb. 5

GRUPPO MORSA
GROUPE BASE WITH VICE
UNTERGESTELL MIT SPANNSTOCK
GROUPE BASE



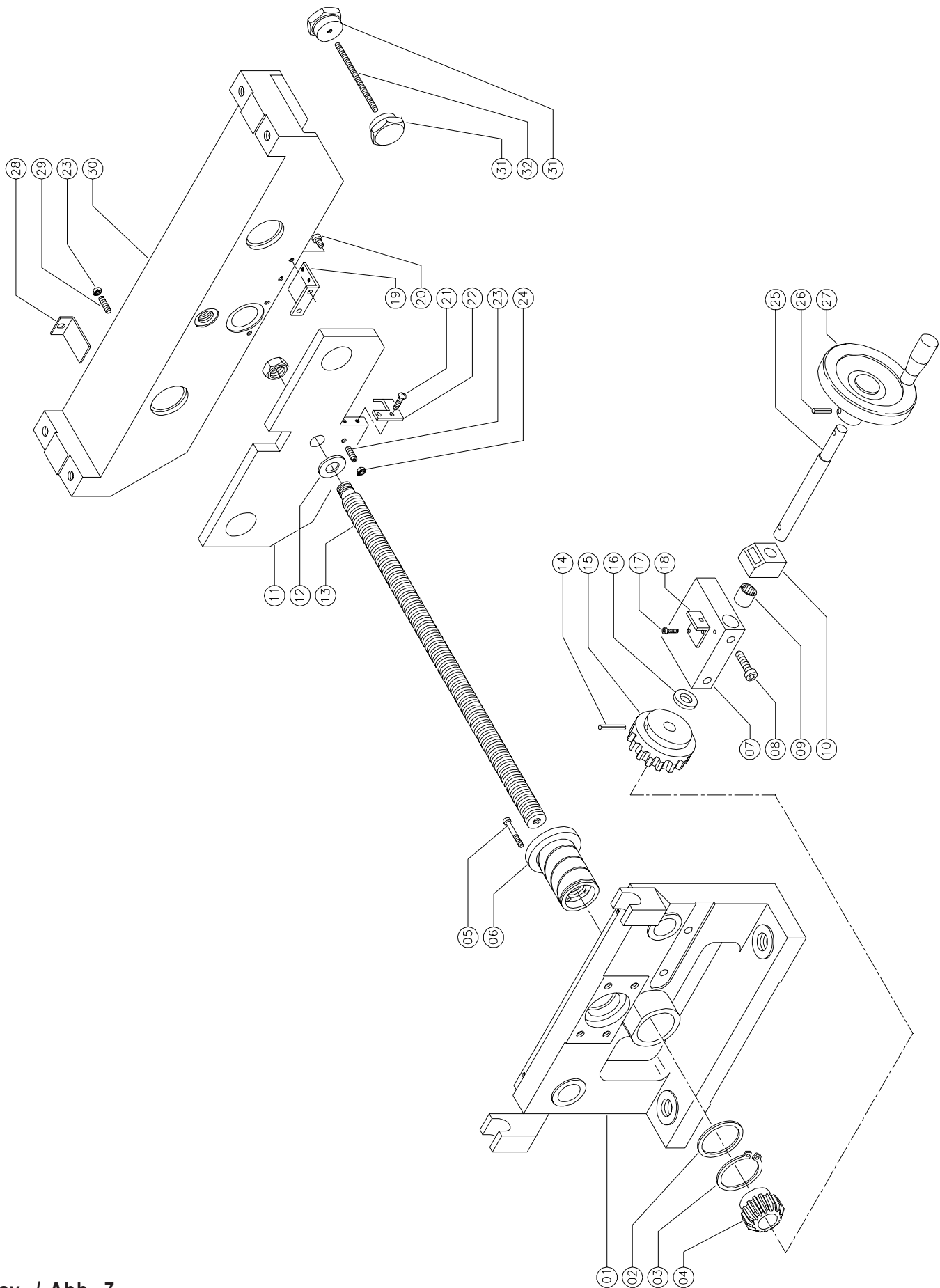
Tav. / Abb. 6

GRUPPO ALIMENTATORE A PASSO (per tutte le versioni)
STEP FEEDER GROUP (for all versions)
UNTERGESTELL MIT MATERIALVORSCHUB
GRUPE ALIMENTATEUR A PAS

GRUPPO ALIMENTATORE A PASSO (per tutte le versioni)
STEP FEEDER GROUP (for all versions)
UNTERGESTELL MIT MATERIALVORSCHUB
GROUPE ALIMENTATEUR A PAS

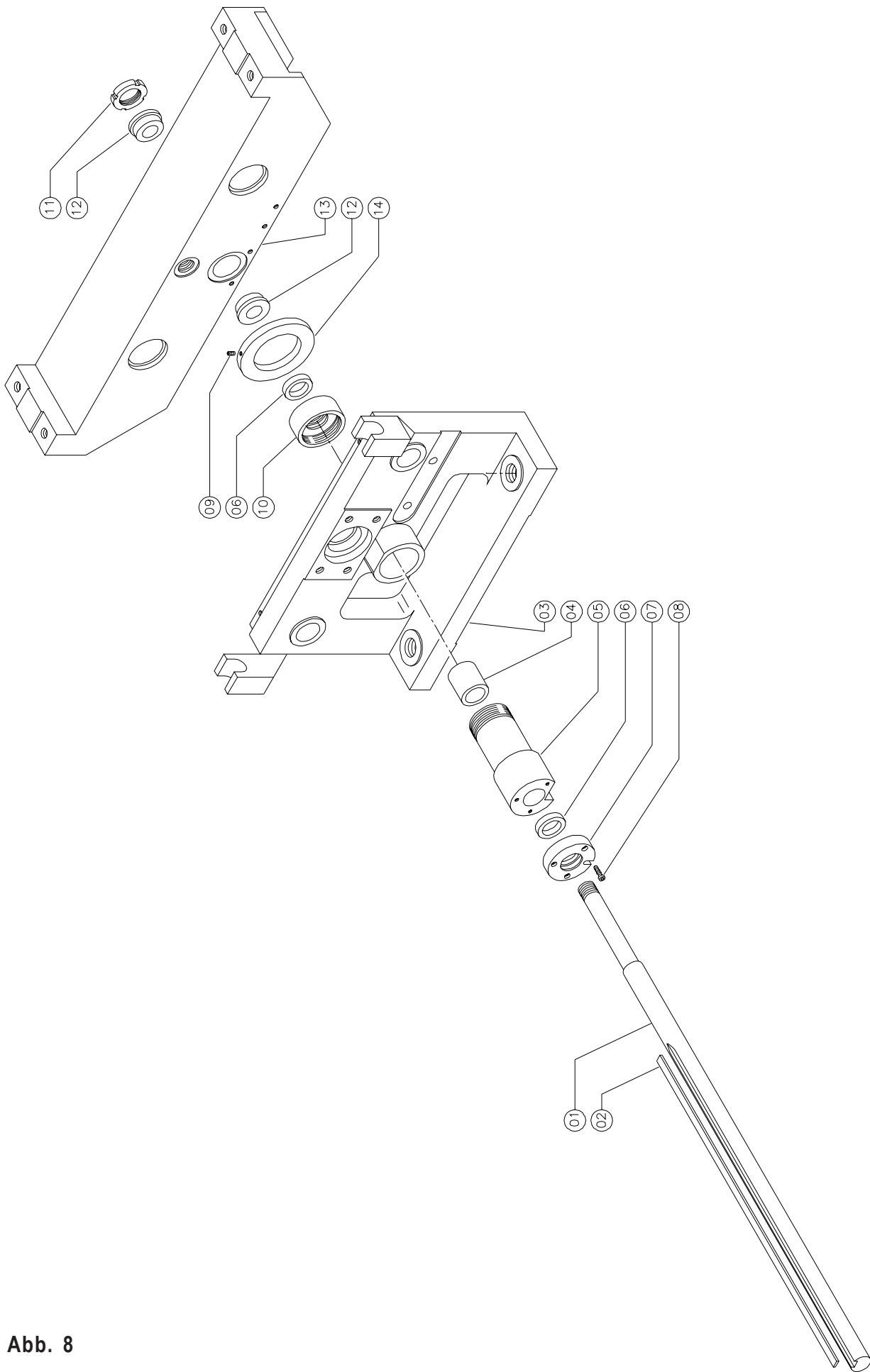
LISTA RICAMBI • SPARE PART LIST • ERSATZTEILLISTE • LISTE DES PIECES DE RECHANGE

Rif. Pos.	Q.tà Q.ty Anzahl Q.té	Codice Code	Descrizione Denomination Bezeichnung Nomenclature
1	1	3.22.500.96	Vite TCEI M10x180
2	6	4.30.000.96	Rondella
3	1	4.30.011.16	Distanziere
4	1	4.30.569.05	Rullo
5	1	4.63.140.02	Forcella posteriore
6	1	3.22.311.39	Dado medio
7	2	3.22.501.06	Vite TCEI M12x50
8	2	3.22.051.12	Rondella
9	1	4.84.114.01	Supporto rulli post.
10	1	4.76.580.20	Protezione
11	1	4.21.513.07	Rullo
11	1	4.21.513.07	Rullo
12	1	4.63.140.01	Forcella di supporto
13	4	3.22.051.10	Rondella
14	4	3.22.500.84	Vite TCEI M10x45
15	2	3.22.311.40	Dado medio M12x1.5
16	2	3.22.501.06	Vite STEI/A M12x40
17	1	4.84.113.01	Supporto posteriore
18	2	3.22.500.81	Vite TCEI M10x30
19	1	3.32.690.33	Cilindro
20	4	3.22.500.85	Vite TCEI M10x50
21	1	4.63.311.21	Staffa supporto catena
22	2	3.22.506.41	Vite TCBEI M6x12
23	1	4.65.687.1	Supporto finecorsa
24	2	3.22.506.42	Vite TCBEI M6x16
25	4	4.30.503.50	Rondella
26	4	3.20.745.29	Boccola a rullini
27	1	4.25.501.10	Prolunga
28	1	4.82.883.01	Carro
29	4	3.20.093.59	Boccola autolubrificante
30	4	3.37.027.66	Anello raschiatore
31	1	3.22.506.40	2Vite TCBEI M6x10
32	4	3.22.501.09	Vite TCEI M12x70
33	4	4.35.110.06	Vite regolazione
34	4	3.22.311.75	Dado esagonale M22x1.5
35	1	4.62.143.27	Supporto finecorsa su staffa AP
36	1	4.76.580.21	Protezione
37	1	4.84.111.01	Supporto portaganasce
38	4	3.22.501.05	Vite TCEI M12x45
39	1	3.22.620.45	Vite STEI/C M6x8
40	2	4.21.513.06	Barra di guida
41	2	3.26.112.02	Ingrassatore a sfera
42	1	4.84.112.01	Supporto anteriore
43	2	3.22.500.79	Vite TCEI M10x20



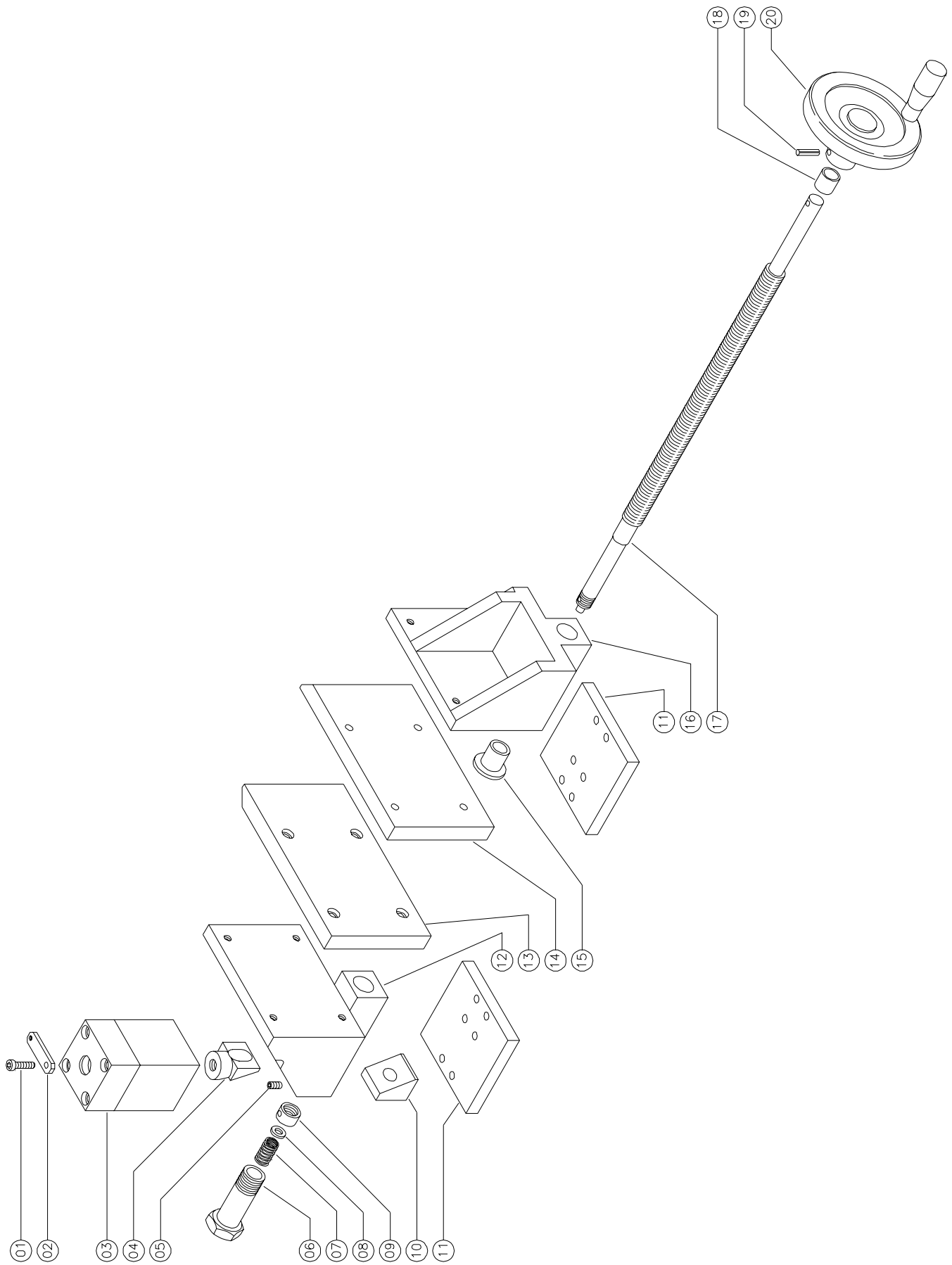
Tav. / Abb. 7

GRUPPO ALIMENTATORE A PASSO (SN 350 AP / SN 350 AP-90)
STEP FEEDER GROUP (SN 350 AP / SN 350 AP-90)
UNTERGESTELL MIT MATERIALVORSCHUB (SN 350 AP / SN 350 AP-90)
GRUPE ALIMENTATEUR A PAS (SN 350 AP / SN 350 AP-90)



Tav. / Abb. 8

GRUPPO ALIMENTATORE A PASSO (SN 350 AP-CN)
STEP FEEDER GROUP (SN 350 AP-CN)
UNTERGESTELL MIT MATERIALVORSCHUB (SN 350 AP-CN)
GROUPE ALIMENTATEUR A PAS (SN 350 AP-CN)



Tav. / Abb. 9

GRUPPO PINZA ALIMENTATORE
FEEDER COLLET GROUPE
UNTERGESTELL VORSCHUBZANGE
GRUPE PINCE ALIMENTATEUR

