



**CAPITOLO 6**  
**TAVOLE RICAMBI**

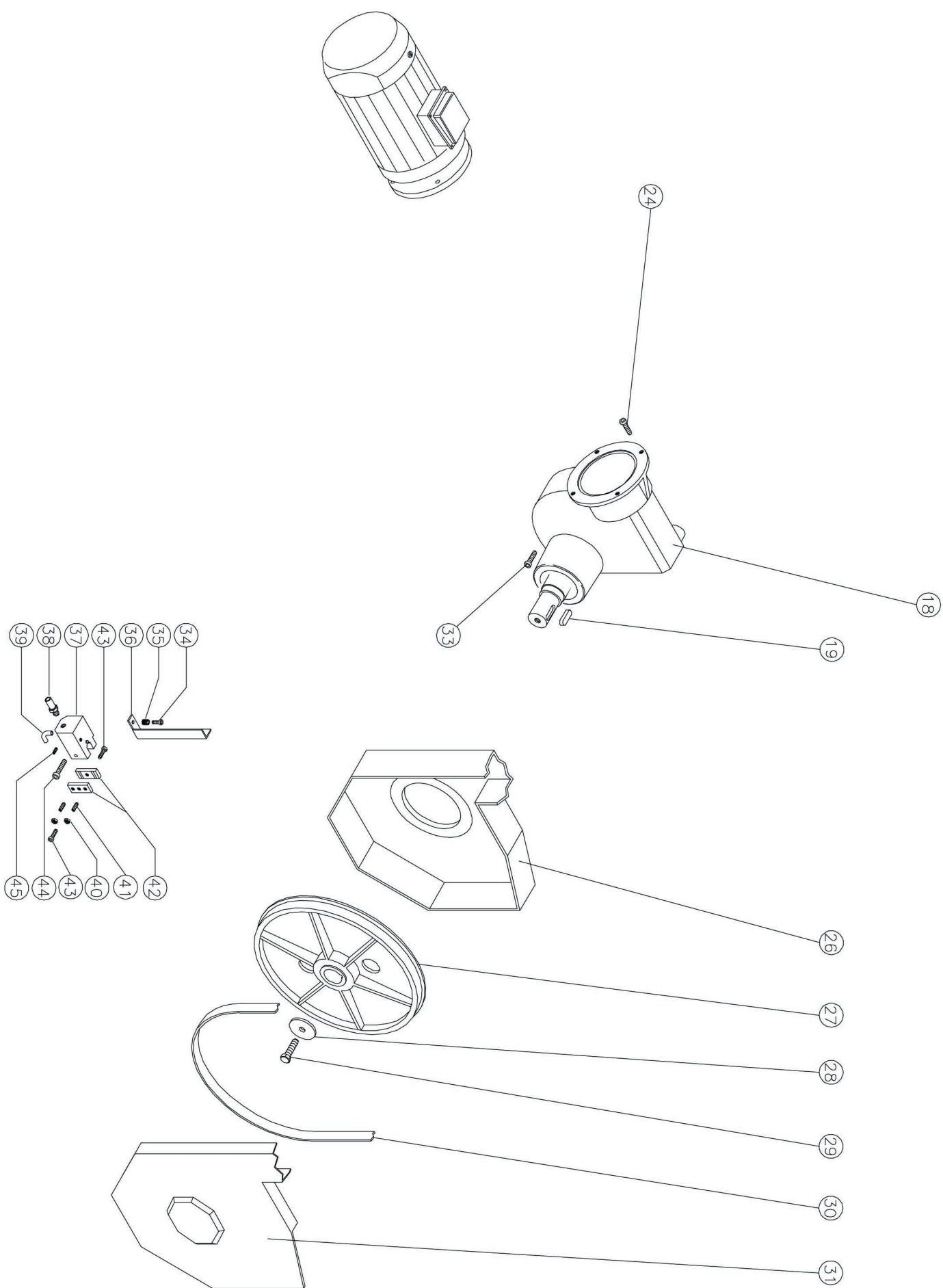
**CHAPTER 6**  
**SPARE PARTS TABLES**

**KAPITEL 6**  
**ABBILDUNGEN DER ERSATZTEILE**

**CHAPITRE 6**  
**TABLEAUX PIECES DE RECHANGE**

Tav. / **1**
**RIDUTTORE MOTORE LAMA  
 BLADE MOTOR REDUCER  
 UNTERSETZUNGSGETRIEBE DES BANDMOTORS  
 REDUCTEUR DU MOTEUR DU RUBAN**

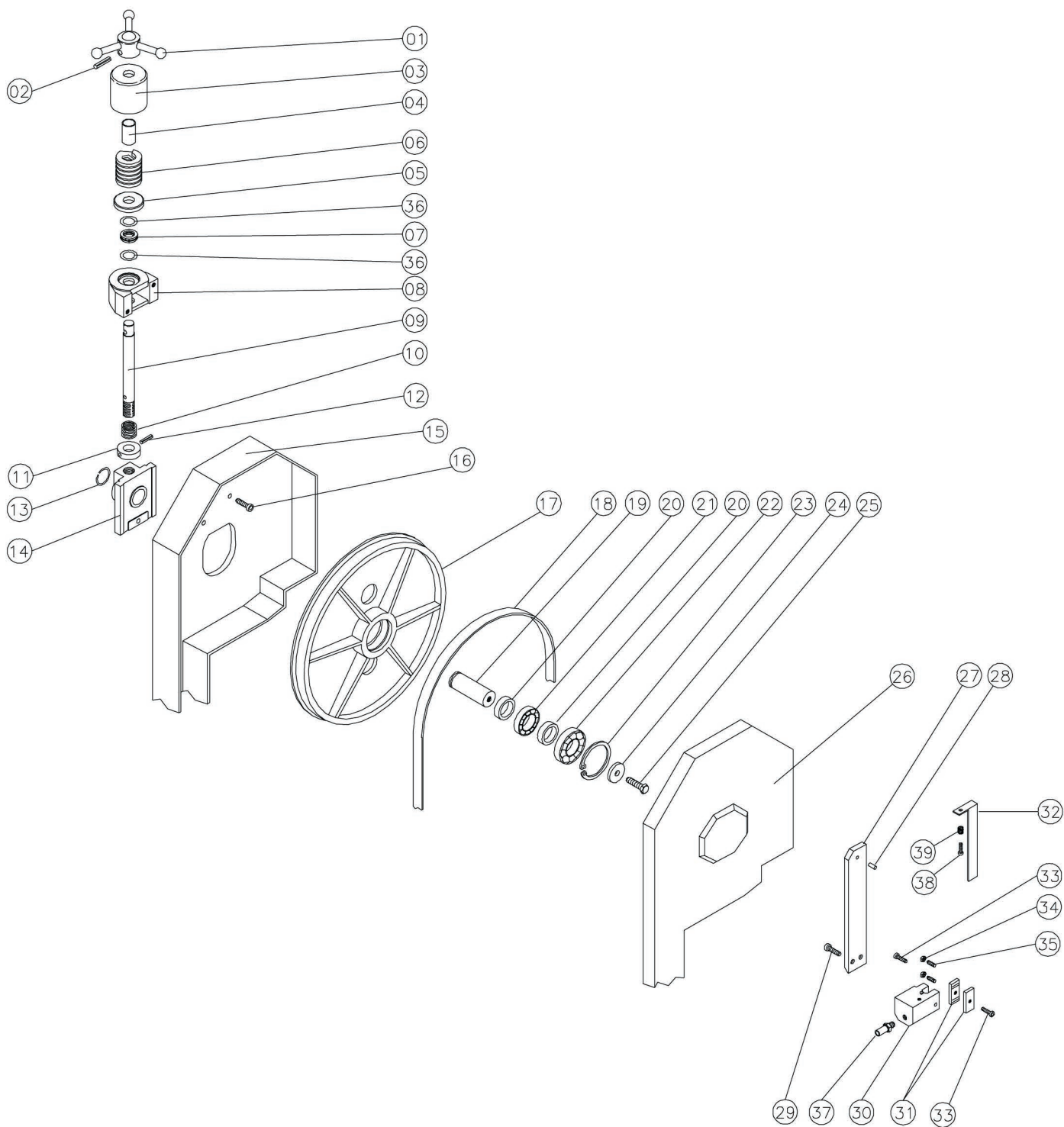
Pos.	Q.tà Q.ty Anzahl Q.te	Codice Code	Descrizione Denomination Bezeichnung Nomenclature
18	1	8.068.76.03	Riduttore
24	1	3.22.712.52	Linguetta B 10x8x36
26	4	3.22.400.61	Vite MBx30
27	1	4.83.547.01	Archetto
28	1	4.30.522.10	Puleggia motrice
29	1	4.30.603.04	Rondella
30	1	3.22.401.01	Vite TCEI M12x35
31	1	3.60.051.04	Nastro 2825-27-0.9 Z=5/8
32	1	4.85.698.01	Carter archetto
33	4	3.22.500.62	Vite TCEI M8x35
34	1	3.22.506.42	Vite TCBEI M6x16
35	1	4.39.505.52	Molla
36	1	4.85.768.07	Coprilama SN 275
37	1	4.65.555.05	Guidalama fisso
38	1	3.37.119.06	Attacco RG 8/9/6
39	1	4.30.540.05	Tube piegato
40	2	3.22.310.68	Dado esagonale B M8
41	2	3.22.610.66	Vite STEI/B M8x20
42	2	4.75.635.03	Pattino guidalama
43	2	3.22.500.43	Vite TCEI M6x20
44	2	3.22.500.62	Vite TCEI M8x35
45	1	3.22.610.47	Vite STEI/B M6x12
46	4	3.22.051.08	Rosetta piana D. 8.4



**RIDUTTORE MOTORE LAMA**  
**BLADE MOTOR REDUCER**  
**UNTERSETZUNGSGETRIEBE DES BANDMOTORS**  
**REDUCTEUR DU MOTEUR DU RUBAN**

**GRUPPO TENDILAMA - VOLANO FOLLE - GUIDALAMA  
 BLADE TIGHTENER - LOOSE FLYWHEEL - BLADE GUIDE  
 BANDSPANNUNGSEINHEIT - FREIES SCHWUNGRAD - BANDFÜHRUNGSEINHEIT  
 GROUPE DE TENSION DU RUBAN - VOLANT LIBRE - GUIDAGE DU RUBAN**

Pos.	Q.tà Q.ty Anzahl Q.te	Codice Code	Descrizione Denomination Bezeichnung Nomenclature
1	1	4.29.502.02	Volantino
2	1	3.22.742.98	Spina elastica 8x36
3	1	4.30.512.39	Protezione per molla
4	1	4.30.510.10	Boccola
5	1	4.30.512.38	Rondella di misura
6	2	3.26.417.31	Molla gialla 51x64
7	1	3.30.763.13	Cuscinetto AxK 2035
8	1	4.38.580.01	Staffa
9	1	4.14.512.25	Tirante a stelo
10	1	4.39.505.13	Molla a compressione
11	1	4.32.624.03	Anello con foro
12	1	3.22.742.68	Spina elastica 6x40
13	1	3.22.022.30	Anello elastico A30
14	1	4.82.737.02	Slitta tendilama
15	1	4.83.547.01	Archetto
16	2	3.22.500.59	Vite TCEI M8x20
17	1	4.30.522.09	Puleggia folle
18	1	3.60.051.04	Nastro 2825x27x0.9 z=5/8
19	1	4.21.525.10	Alberino con foro
20	2	4.30.603.07	Distanziere
21	1	3.20.701.40	Cuscinetto radiale a sfere (stagno) 6006-2RS (30x55x13)
22	1	3.20.703.52	Cuscinetto radiale a sfere (stagno) 6206-2RS (30x62x16)
23	1	3.22.021.61	Anello elastico di sicurezza D. 62
24	1	2.21.621.16	Rosetta
25	1	3.22.400.79	Vite TE M10x20
26	1	4.85.698.01	Carter archetto
27	1	4.62.686.23	Supporto guidalama mobile
28	1	3.22.742.60	Spina elastica 6x16
29	2	3.22.500.58	Vite TCEI M8x16
30	1	4.65.555.06	Guidalama mobile
31	2	4.75.635.03	Pattino guidalama
32	1	4.85.768.08	Protezione lama
33	2	3.22.500.43	Vite TCEI M6x20
34	2	3.22.310.68	Dado esagonale B M8
35	2	3.22.610.66	Vite STEI/B M8x20
36	2	3.20.763.63	Ralla 81104 GS
37	1	3.37.119.06	Attacco RG 8/9/6
38	1	3.22.506.42	Vite TCBEI M6x16
39	1	4.39.505.52	Molla a compressione

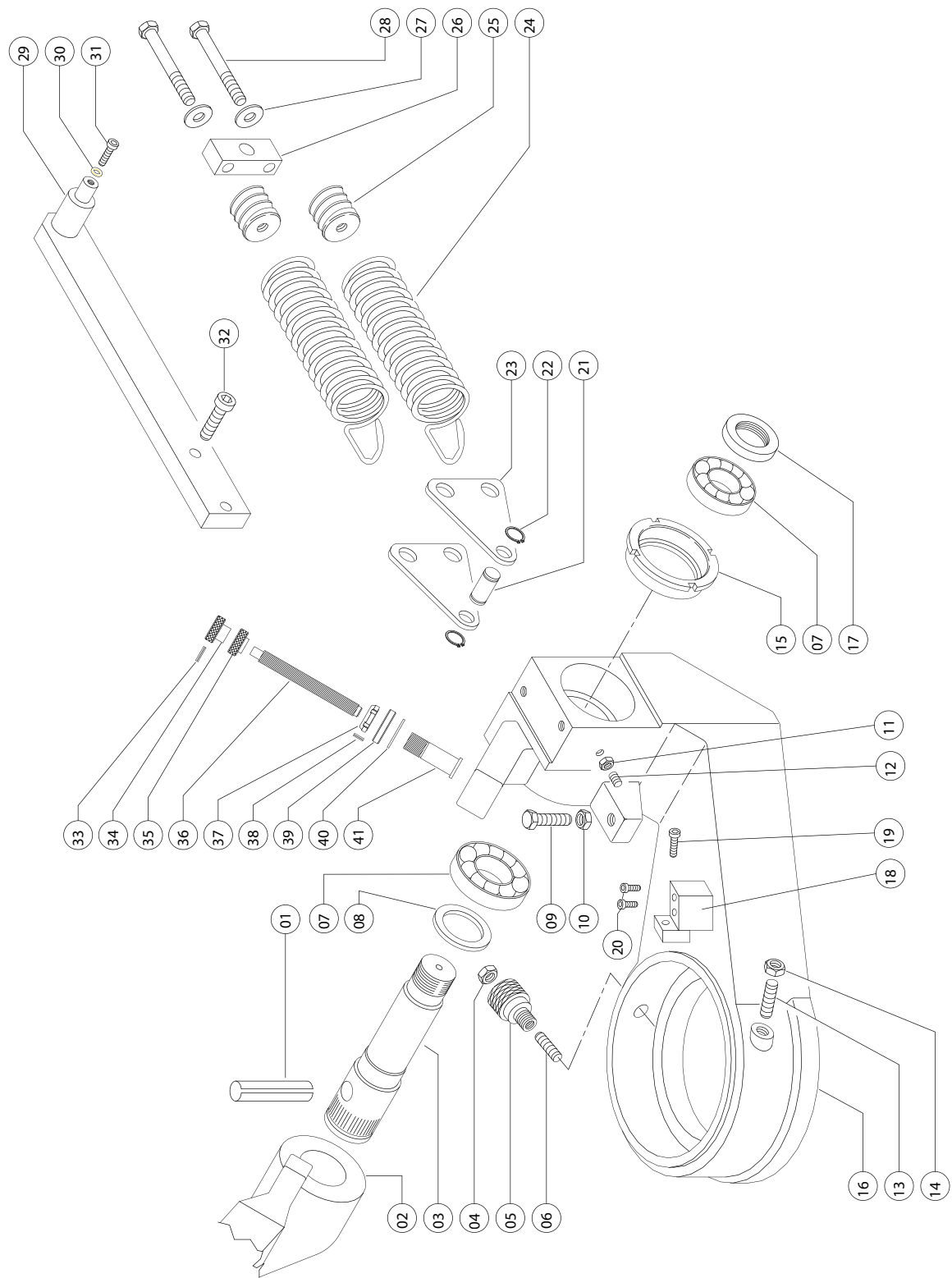


**GRUPPO TENDILAMA - VOLANO FOLLE - GUIDALAMA**  
**BLADE TIGHTENER - LOOSE FLYWHEEL - BLADE GUIDE**  
**BANDSPANNUNGSEINHEIT - FREIES SCHWUNGRAD - BANDFÜHRUNGSEINHEIT**  
**GROUPE DE TENSION DU RUBAN - VOLANT LIBRE - GUIDAGE DU RUBAN**

Tav. / **3**

**GRUPPO CERNIERA ARCHETTO** (solo per versione SN 275 MRM)  
**SAW FRAME HINGE UNIT** (only for SN 275 MRM)  
**EINHEIT DES BÜGELSCHARNIERS** (nur für SN 275 MRM)  
**GRUPE DE LA CHARNIERE DE L'ARCHET** (uniquement pour version SN 275 MRM)

Pos.	Q.tà Q.ty Anzahl Q.te	Codice Code	Descrizione Denomination Bezeichnung Nomenclature
1	1	3.22.748.80	Spia elastica SPIROL D. 12x80
2	1	4.83.547.01	Archetto
3	1	4.21.525.23	Perno cerniera
4	1	3.22.310.39	Dado esagonale M M10
5	1	4.31.627.02	Perno di regolazione
6	1	3.22.600.92	Vite STEI/A M10x85
7	2	3.20.701.43	Cuscinetto radiale a sfere (Stagno) 6009-2RS (45x75x16)
8	1	4.30.604.05	Distanziere
9	1	3.22.400.83	Vite TE M10x40
10	1	3.22.310.69	Dado esagonale B M10
11	1	3.22.310.36	Dado esagonale M M6
12	1	3.22.610.49	Vite STEI/B M6x16
13	1	3.22.610.91	Vite STEI/B M10x70
14	1	3.22.310.39	Dado esagonale M M10
15	1	4.38.606.02	Bussola eccentrica
16	1	4.81.680.01	Anello con mozzo di cerniera
17	1	3.22.361.06	Ghiera autobloccante GUP 45x1.5
18	1	4.62.470.01	Staffa di fermo
19	1	3.22.500.44	Vite TCEI M6x25
20	2	3.22.500.50	Vite TCEI M6x60
21	1	4.31.000.10	Perno
22	2	3.22.020.14	Anello elastico D.14
23	1	4.74.743.01	Attacco per molla
24	2	4.39.505.59	Molla a trazione
25	2	4.32.579.04	Tirante per molla
26	1	4.63.135.16	Bolocchetto per tiranti
27	2	3.22.051.10	Rosetta piana D. 10.5x21
28	2	3.22.405.41	Vite TE interamente filettata M10x120
29	1	4.84.139.06	Staffa attacco molle
30	1	4.30.000.40	Rondella
31	1	3.22.506.25	Vite TCBEI M5x10
32	2	3.22.500.82	Vite TCEI M10x35
33	1	3.22.742.18	Spina elastica 3x18
34	1	4.22.514.01	Pomello
35	1	4.31.511.02	Ghiera
36	1	4.14.516.03	Vite
37	1	3.22.360.05	Ghiera autobloccante GUK 20x1
38	1	3.22.742.16	Spina elastica 3x12
39	1	4.30.005.46	Anello in adiprene
40	1	3.22.051.20	Rosetta piana D. 21x37
41	1	4.31.594.01	Boccola filettata

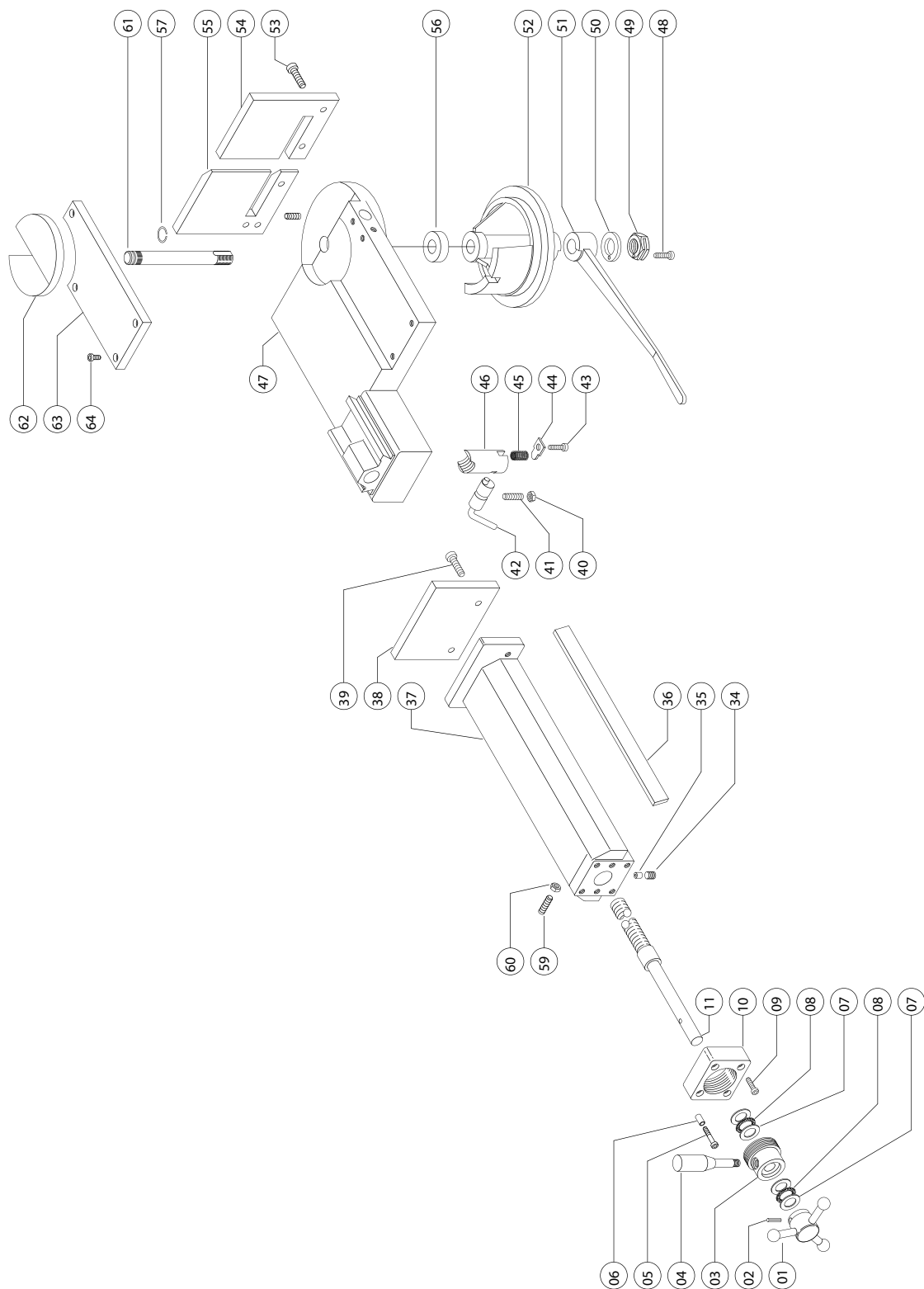


**GRUPPO CERNIERA ARCHETTO** (solo per versione SN 275 MRM)  
**SAW FRAME HINGE UNIT** (only for SN 275 MRM)  
**EINHEIT DES BÜGELSCHARNIERS** (nur für SN 275 MRM)  
**GROUPE DE LA CHARNIERE DE L'ARCHET** (uniquement pour version SN 275 MRM)



**GRUPPO BASAMENTO DI SUPPORTO CON MORSA**  
**SUPPORTING BASE WITH VICE**  
**UNTERGESTELL MIT SPANNSTOCK**  
**GROUPE BASE**

Pos.	Q.tà Q.ty Anzahl Q.te	Codice Code	Descrizione Denomination Bezeichnung Nomenclature
1	1	4.29.502.07	Volantino
2	1	3.22.742.98	Spina elastica 8x36
3	1	4.34.547.01	Vite quadra
4	1	4.19.514.01	Impugnatura
5	1	3.22.500.66	Vite TCEI M8x55
6	1	4.30.581.02	Distanziere
7	4	3.20.763.03	Ralla WS 81104
8	2	3.20.763.13	Cuscinetto assiale AXK 2035
9	3	3.22.500.61	Vite TCEI M8x30
10	1	4.34.546.01	Chiocciola
11	1	4.14.531.07	Vite madre morsa manuale
34	1	3.22.610.96	Vite STEI/B M12x16
35	1	4.50.503.51	Pasticca forata
36	1	4.62.586.17	Lardone piatto
37	1	4.82.890.01	Carrello morsa
38	1	4.62.611.62	Ganascia mobile
39	2	3.22.500.59	Vite TCEI M8x20
40	1	3.22.310.68	Dado esagonale B M8
41	1	3.22.610.66	Vite STEI/B M8x25
42	1	4.16.508.03	Leva a eccentrico
43	1	3.22.500.58	Vite TCEI M8x16
44	1	4.62.536.07	Piastrina forata
45	1	2.41.261.02	Molla a compressione
46	1	4.33.525.01	Semichiocciola
47	1	4.80.699.01	Base morsa
48	1	3.22.500.42	Vite TCEI M6x16
49	1	2.14.342.08	Dado esagonale
50	1	2.17.431.01	Rosetta con foro ad incastro
51	1	4.76.537.01	Leva
52	1	4.38.629.01	Anello di centraggio
53	5	3.22.500.79	Vite TCEI M10x20
54	1	4.62.611.60	Ganascia destra
55	1	4.62.611.61	Ganascia sinistra
56	1	4.30.020.29	Anello
57	1	4.39.509.03	Anello elastico
58	1	3.22.610.63	Vite STEI/B M8x14
59	4	3.22.610.67	Vite STEI/B M8x25
60	4	3.22.310.68	Dado esagonale B M8
61	1	4.15.526.09	Tirante
62	1	4.17.538.10	Disco
63	1	4.62.139.21	Piastra intercambiabile
64	4	3.22.500.40	Vite TCEI M6x10



**GRUPPO BASAMENTO DI SUPPORTO CON MORSA**  
**SUPPORTING BASE WITH VICE**  
**UNTERGESTELL MIT SPANNSTOCK**  
**GROUPE BASE**

