

CAPITOLO 5
TAVOLE RICAMBI

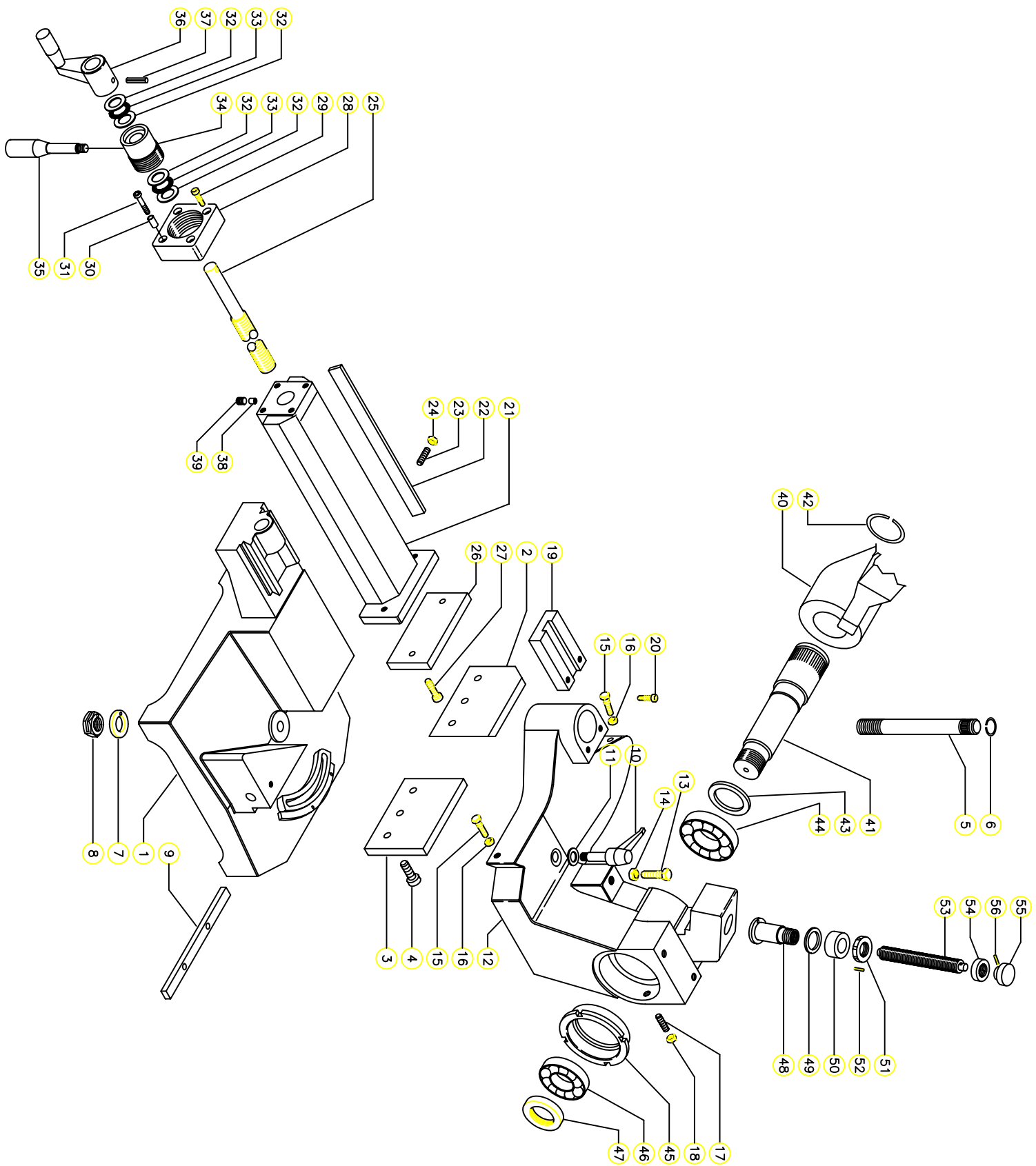
CHAPTER 5
SPARE PARTS TABLES

KAPITAL 5
ABBILDUNGEN DER ERSATZTEILE

CHAPITRE 5
TABLEAUX PIECES DE RECHANGE

RIDUTTORE BASE CON MORSA E SUPPORTO ARCHETTO
 BASE ASSEMBLY WITH VICE
 GRUNFLÄCHE MIT SPANNSTOCK
 BASE D'ETAU AVEC MORS

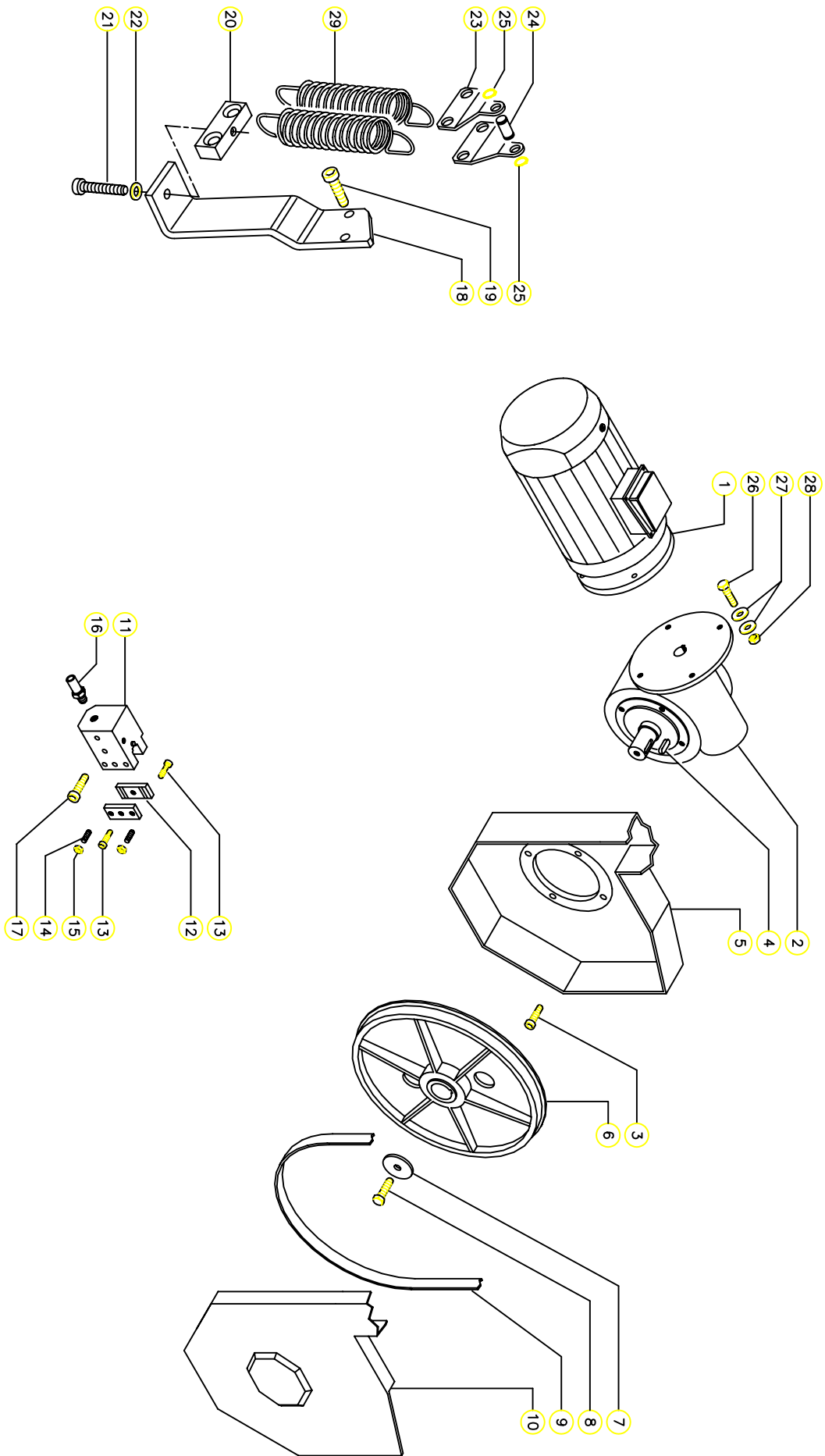
Pos.	Q.tà Q.ty Anzahl Q.te	Codice Code	Descrizione Denomination Bezeichnung Nomenclature
1	1	4.800.700.2	Base morsa SN 255
2	1	4.62.611.66	Ganascia DX
3	1	4.62.611.67	Ganascia SX
4	6	3.22.500.79	Vite TCEI M10x20 UNI 5931-67/8G
5	1	4.15.526.10	Tirante con sede
6	1	4.39.509.03	Anello elastico
7	1	2.17.431.01	Rosetta con foro ad incastro
8	1	3.22.331.19	Dado autobloccante N/10/118x1.5 M
9	1	4.62.140.36	Riga di fermo
10	1	3.24.301.89	Leva a scatto in zama con perno filettato M14x80
11	1	3.22.051.14	Rosetta piana D.15x21 UNI 6592-69
12	1	4.84.886.02	Supporto archetto con mozzo di cerniera SN 255
13	1	3.22.400.80	Vite TE M10x25 UNI 5737-65/8G
14	1	3.22.310.69	Dado esagonale basso M10 UNI 5589-65-6S
15	3	3.22.400.63	Vite TE M8x40 UNI 5737-65/8G
16	3	3.22.310.38	Dado esagonale medio M8 UNI 5589-65-6S
17	1	3.22.610.49	Vite STEI/B M6x16 UNI 5925-67 12K
18	1	3.22.310.36	Dado esagonale medio M6 UNI 5589-65-6S
19	1	4.84.199.01	Piastra di sostegno
20	2	3.22.500.41	Vite TCEI M6x12 UNI 5931-67/8G
21	1	4.82.890.02	Carrello morsa
22	1	4.62.586.17	Lardone piatto
23	4	3.22.610.67	Vite STEI/B M8x25 UNI 5925-67 12K
24	4	3.22.310.68	Dado esagonale basso M8 UNI 5589-65-6S
25	1	4.14.531.07	Vite madre morsa manuale
26	1	4.62.611.68	Ganascia mobile
27	2	3.22.500.59	Vite TCEI M8x20 UNI 5931-67/8G
28	1	4.34.546.02	Chiocciola
29	3	3.22.500.61	Vite TCEI M8x30 UNI 5931-67/8G
30	1	4.30.581.02	Distanziere
31	1	3.22.500.66	Vite TCEI M8x55 UNI 5931-67/8G
32	4	3.20.763.03	Ralla WS 81104
33	2	3.20.763.13	Cuscinetto AXK 2035
34	1	4.34.547.01	Vite quadra
35	1	4.19.514.01	Impugnatura a manico
36	1	3.24.301.95	Manovella art. 216-140 D.18 H7
37	1	3.22.742.98	Spina elastica 8x36 DIN 1481
38	1	4.30.503.51	Pasticca forata
39	1	3.22.610.96	Vite STEI/B M12x16 UNI 5925-67 12K
40	1	4.83.565.04	Archetto SN 255
41	1	4.21.525.14	Perno di cerniera
42	1	3.22.022.40	Anello elastico di arresto/albero A40 UNI 7433-75 (D.37,1)
43	1	4.30.001.67	Rondella
44	1	3.20.701.41	Cuscinetto radiale a sfere (stagno) 6007-2RS (35x62x14)
45	1	4.38.606.01	Bussola eccentrica
46	1	3.20.701.40	Cuscinetto radiale a sfere (stagno) 6006-2RS (30x55x13)
47	1	3.22.360.07	Ghiera autobloccante GUK 30x1.5
48	1	4.31.594.03	Boccola filettata
49	1	3.22.051.20	Rosetta piana D.21x37 UNI 6592-69
50	1	4.30.005.46	Anello in adiprene
51	1	3.22.360.05	Ghiera autobloccante GUK 20x1
52	1	3.22.742.16	Spina elastica 3x12 DIN 1481
53	1	4.14.516.03	Vite
54	1	4.31.511.02	Ghiera
55	1	4.22.514.01	Pomello
56	1	3.22.742.18	Spina elastica 3x18 DIN 1481



RIDUTTORE BASE CON MORSA E SUPPORTO ARCHETTO
 BASE ASSEMBLY WITH VICE
 GRUNFFLÄCHE MIT SPANNSTOCK
 BASE D'ETAU AVEC MORS

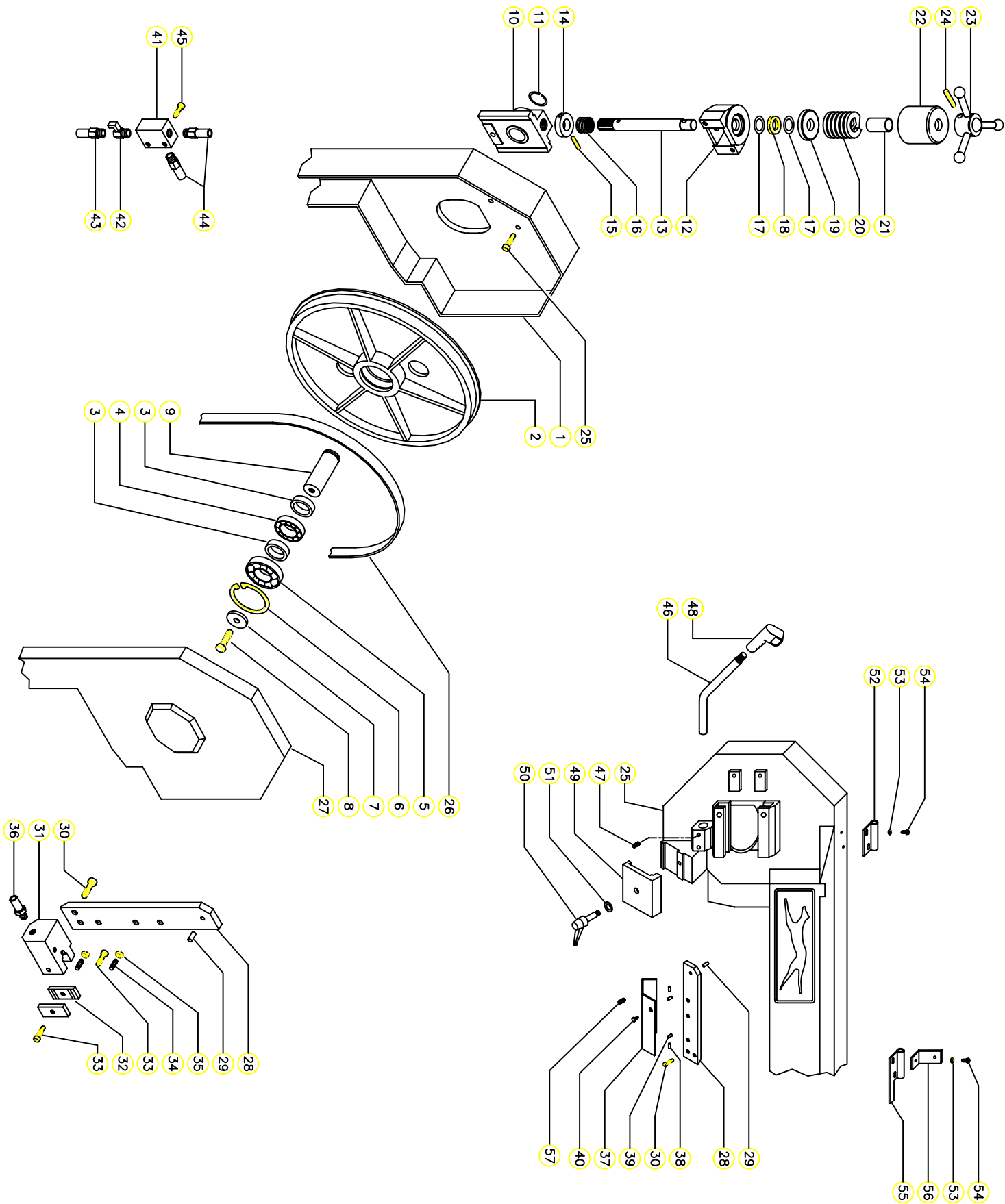
RIDUTTORE MOTORE LAMA E GRUPPO BILANCIAMENTO
 BLADE MOTOR REDUCER
 UNTERSETZUNGSGETRIEBE DES BANDMOTORS
 REDUCTEUR DU MOTEUR DU RUBAN

Pos.	Q.tà Q.ty Anzahl Q.te	Codice Code	Descrizione Denomination Bezeichnung Nomenclature
1	1	8.075.012.08	Motore trifase 2V V.400/50
2	1	8.068.76.01	Riduttore FRS 60 PC 1:40 iec 19x160 AC25 CARCASSA APP. 838 ALB. D.35
3	4	3.22.500.62	Vite TCEI M8x35 UNI 5931-67/8G
4	1	3.22.712.52	Linguetta B 10x8x36 UNI 6604-69
5	1	4.83.565.04	Archetto SN 255
6	1	4.30.522.14	Puleggia motrice
7	1	4.30.603.04	Rondella
8	1	3.22.401.01	Vite TE M12x25 UNI 5737-65/8G
9	1	3.60.050.23	Lama a nastro bimetallica M-42 2500x19x0.9 Z=4/6 Super Plus
10	1	4.85.698.10	Carter archetto
11	1	4.65.555.11	Guidalama fisso
12	2	4.75.635.14	Pattino guidalama
13	2	3.22.500.43	Vite TCEI M6x20 UNI 5931-67/8G
14	2	3.22.610.66	Vite STEI/B M8x20 UNI 5925-67 12K
15	2	3.22.310.68	Dado esagonale basso M8 UNI 5589-65-6S
16	1	3.37.119.06	Attacco RG 8/9/6
17	2	3.22.500.62	Vite TCEI M8x35 UNI 5931-67/8G
18	1	4.64.513.19	Staffa per molla
19	2	3.22.500.80	Vite TCEI M10x25 UNI 5931-67/8G
20	1	4.63.135.21	Attacco posteriore per molle
21	1	3.22.500.85	Vite TCEI M10x50 UNI 5931-67/8G
22	1	3.22.051.10	Rosetta piana D.10,5x21 UNI 6592-69
23	2	4.74.743.02	Attacco per molle
24	1	4.10.050.28	Perno
25	2	3.22.020.12	Anello elastico UNI 7435-75 (D.12)
26	4	3.22.400.62	Vite TE M8x35 UNI 5737-65/8G
27	8	3.22.053.08	Rosetta piana D.8,4x17 UNI 6592-69
28	4	3.22.310.08	Dado esagonale alto M8 UNI 5587-65
29	2	4.39.501.05	Molla



RIDUTTORE MOTORE LAMA E GRUPPO BILANCIAMENTO
 BLADE MOTOR REDUCER
 UNTERSETZUNGSGETRIEBE DES BANDMOTORS
 REDUCTEUR DU MOTEUR DU RUBAN

Pos.	Q.tà Q.ty Anzahl Q.te	Codice Code	Descrizione Denomination Bezeichnung Nomenclature
1	1	4.800.700.1	Archetto SN 255
2	1	4.62.611.63	Puleggia folle
3	1	4.62.611.64	Distanziere
4	2	3.22.500.59	Cuscinetto radiale a sfere (stagno) 6006-2RS (30x55x13)
5	1	4.15.526.10	Cuscinetto radiale a sfere (stagno) 6206-2RS (30x62x16)
6	1	4.39.509.03	Anello elastico di sicurezza UNI 7437-75 (D.62)
7	1	2.17.431.01	Rosetta
8	1	3.22.331.19	Vite TE M10x20 UNI 5737-65/8G
9	1	4.62.140.26	Alberino con foro
10	1	3.24.301.84	Slitta tendilama
11	1	3.22.051.10	Anello elastico A30 UNI 7433-75 (D.27,7)
12	1	4.84.886.01	Staffa
13	1	3.22.400.80	Tirante a stelo
14	1	3.22.310.69	Anello con foro
15	1	3.22.400.63	Spina elastica 6x40 DIN 1481
16	1	3.22.310.38	Molla a compressione
17	2	3.22.610.49	Ralla 81104 GS
18	1	3.22.310.36	Cuscinetto AXK 2035
19	1	4.84.199.01	Rondella su misura
20	1	3.22.500.41	Molla G 51x64
21	1	4.82.890.02	Bococla
22	1	4.62.586.17	Protezione per molla
23	1	3.22.610.67	Volantino D. 220 3br.b.f. 18 HZ
24	1	3.22.310.68	Spina elastica 8x36 DIN 1481
25	2	4.14.531.07	Vite TCEI M8x20 UNI 5931-67/8G
26	1	4.62.611.65	Lama a nastro bimetallica M-42 2500x19x0.9 Z=4/6 Super Plus
27	1	3.22.500.59	Carter archetto
28	1	4.34.546.02	Supporto guidalama mobile
29	1	3.22.500.61	Spina elastica 6x16 DIN 1481
30	2	4.30.581.02	Vite TCEI M8x16 UNI 5931-67/8G
31	1	3.22.500.66	Guidalama mobile
32	2	3.20.763.03	Pattino
33	2	3.20.763.13	Vite TCEI M6x20 UNI 5931-67/8G
34	2	4.34.547.01	Vite STEI/B M8x20 UNI 5925-67 12K
35	2	4.19.514.01	Dado esagonale basso M8 UNI 5589-65-6S
36	1	3.24.301.95	Attacco RG 8/9/6
37	1	3.22.742.98	Carter coprilama
38	2	4.30.503.51	Spina intagliata 4x26 DIN 1472
39	1	3.22.610.96	Piolo di cerniera
40	1	4.83.565.04	Volantino a 4 lobi con perno filettato M6x12
41	1	4.21.525.14	Blocchetto ripartitore
42	1	3.22.022.40	Rubinetto MINIBAL 1/4
43	1	4.30.001.67	Attacco RG 4/9/6
44	2	3.20.701.41	Attacco RG 8/9/6
45	2	4.38.606.01	Vite TCEI M6x25 Acc.10.9
46	1	3.20.701.40	Leva comando manuale
47	2	3.22.360.07	Vite STEI/C M8x20 UNI 5925-67 12K
48	1	4.31.594.03	Maniglia antif. s/tubo MIG Art. 405 STZ
49	1	3.22.051.20	Staffa bloccaggio guidalama
50	1	4.30.005.46	Leva a scatto in zama con perno filettato M12x50
51	1	3.22.360.05	Rosetta piana D.13x24 UNI 6592-69
52	1	3.22.742.16	Cerniera
53	4	4.14.516.03	Rosetta piana D.6,4x12,5 UNI 6592-69
54	4	4.31.511.02	Vite TCEI M6x12 UNI 5931-67/8G
55	1	4.22.514.01	Cerniera
56	1	3.22.742.18	Supporto angolare
57	1	4.39.505.52	Molla a compressione



GRUPPO TENDILAMA - VOLANO FOLLE - GUIDALAMA MOBILE
 BLADE TIGHTENER - LOOSE FLYWHEEL - BLADE GROUPE
 BANDSPANNUNGSEINHEIT - FREIES SCHWUNGRAD - BANDFÜHRUNGSEINHEIT
 GROUPE DE TENSION DU RUBAN - VOLANT LIBRE - GUIDAGE DU RUBAN