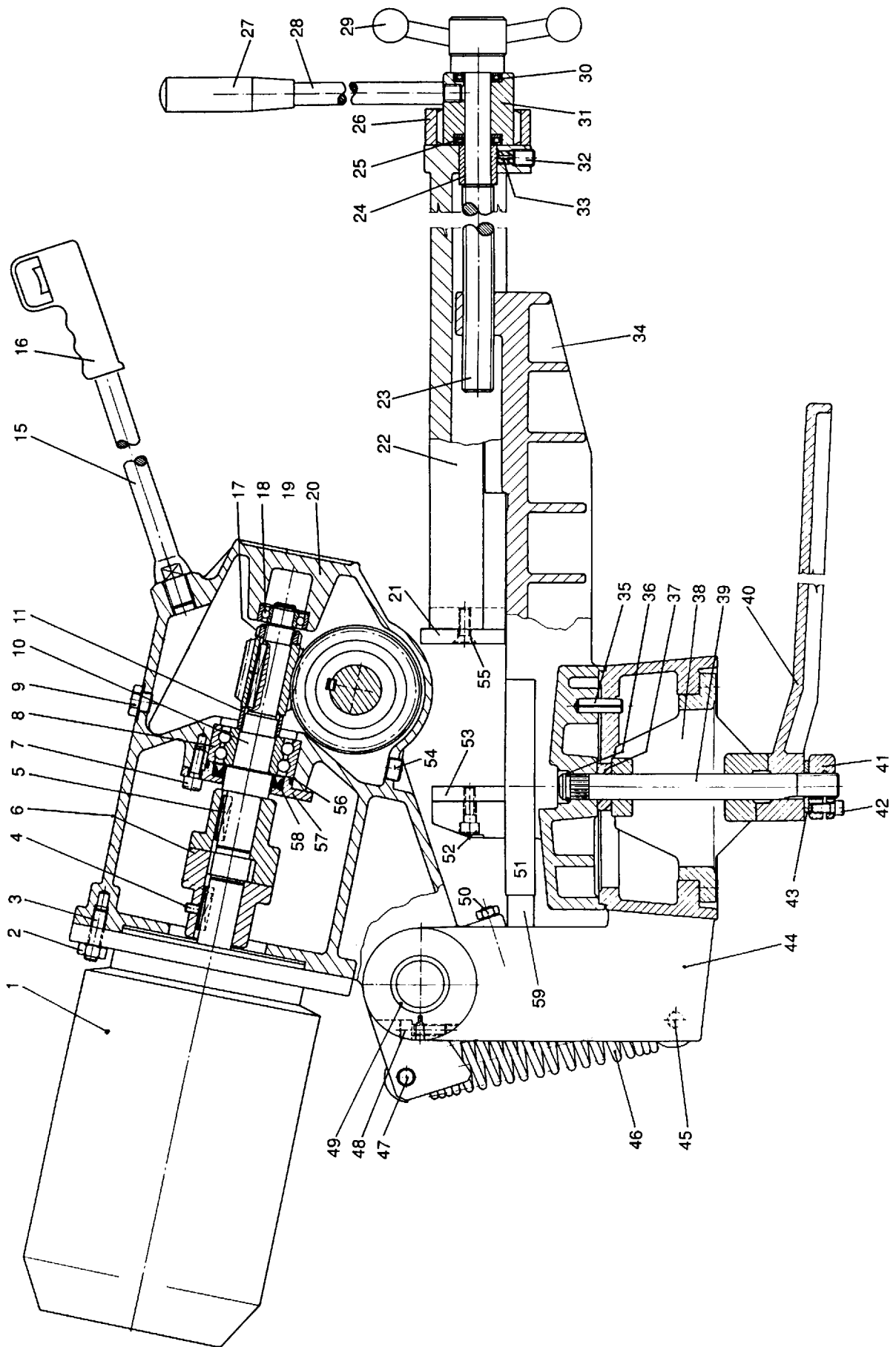


**CAPITOLO 4**  
**TAVOLE RICAMBI**

**CHAPTER 4**  
**SPARE PARTS TABLE**

**KAPITEL 4**  
**ERSAZTEIL TABELLEN**

**CHAPITRE 4**  
**TABLEAUX PIECES DE RECHANGE**

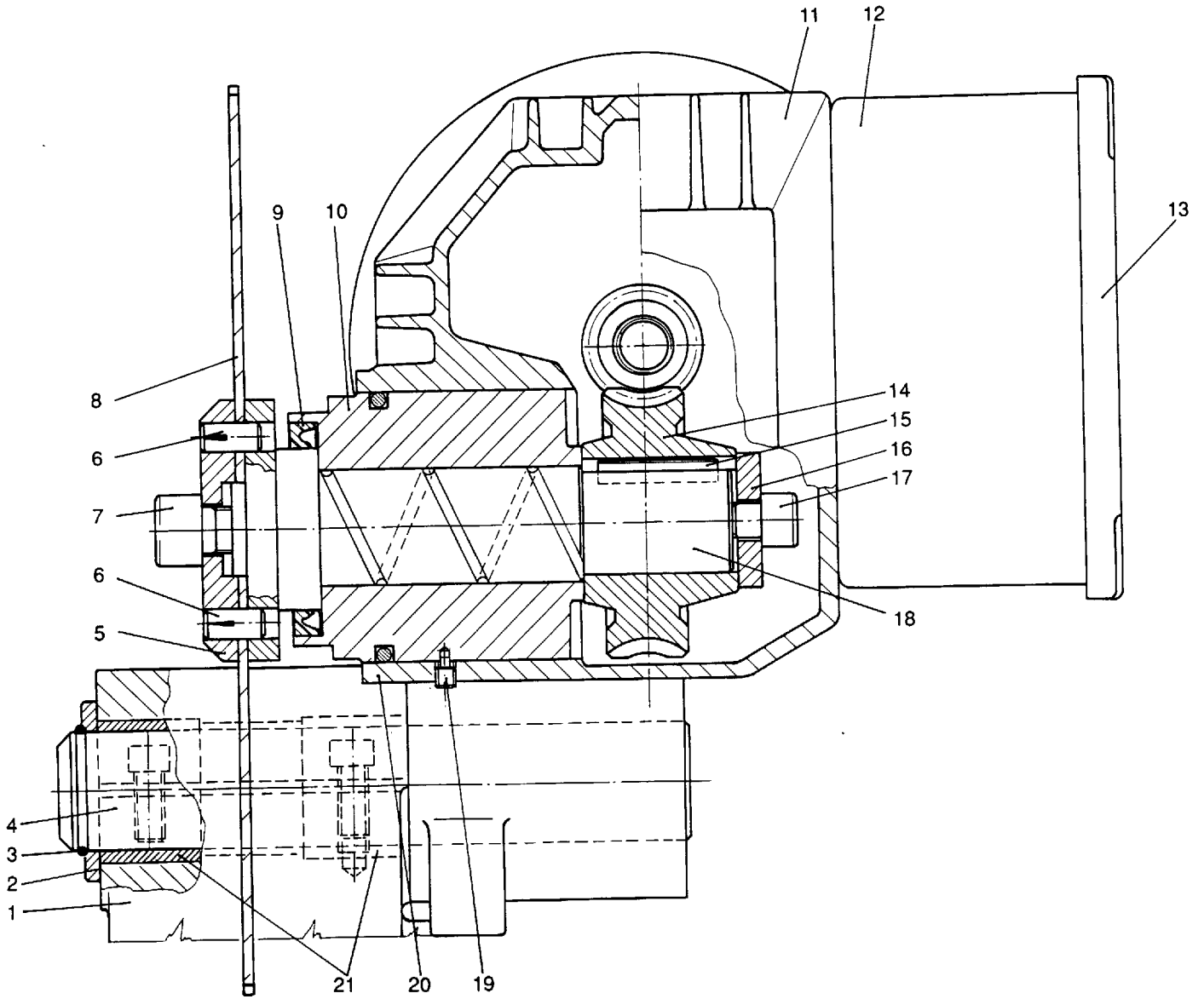


**Tav. I** - GRUPPO BASE CON MORSA E TRASMISSIONE TESTA  
 - GROUPE BASE AVEC ETAU ET TRANSMISSION TETE  
 - BASE ASSEMBLY WITH VICE AND HEAD TRANSMISSION  
 - MASCHINENBASIS MIT SPANNSTOCK UND KOPFUEBERTRAGUNG

**Tav. I** - GRUPPO BASE CON MORSA E  
 TRASMISSIONE TESTA  
 - GROUPE BASE AVEC ETAU ET TRANSMISSION TETE  
 - BASE ASSEMBLY WITH VICE AND HEAD TRANSMISSION  
 - MASCHINENBASIS MIT SPANNSTOCK UND KOPFUEBERTRAGUNG

**LISTA RICAMBI / LISTE DES PIECES DE RECHANGE / SPARE PART LIST / ERSATZTEILLISTE**

Rif. Pos.	Q.tà Q.té Q. ty Anzahl	Codice Code	Descrizione / Nomenclature / Denomination / Bezeichnung	Data variazione Date de variation Modification date Änderungsdatum
1	1	3.41.250.70	Motore V 380/50 90L B5	
2	4	3.22.310.39	Dado esagonale medio	
3	4	3.22.600.86	Vite STEI/A M10x40 UNI 5923-67/12K	
4	1	3.22.600.46	Vite STEI/A M6x10 UNI 5923-67/12K	
5	1	3.22.711.37	Linguetta B 8x7x30 UNI 6604-69	
6	1	8.079.14.01	Giunto completo HYDR-APP.	
	1	3.22.100.01	Stella per giunto	
7	3	3.22.500.60	Vite TCEI M8x25 UNI 5931	
8	1	3.20.723.07	Cuscinetto obliquo	
9	1	3.26.222.03	Tappo KTF 16 (ATAL)	
10	1	4.52.502.05	Albero con vite senza fine	
11	1	4.30.010.47	Bussola	
15	1	4.38.523.04	Leva a comando manuale	
16	1	3.42.310.21	Manopola con interruttore	
17	1	3.22.360.06	Ghiera autob. GUK 20x1 URAMA SIMM.	
18	1	3.20.702.05	Cuscinetto radiale a sfere 6202	
19	1	3.22.020.15	Anello elastico di sicurezza / albero	
20	1	4.83.575.01	Testa porta sega	
21	1	4.62.062.01	Ganascia	
22	1	4.82.826.01	Carrello morsa	
23	2	4.14.531.02	Vite madre	
	4	3.20.763.03	Ralla WS 81104	
25	2	3.20.763.13	Cuscinetto AXK 2035 DURKOPP	
26	1	4.34.546.01	Chiocciola	
27	1	2.98.010.03	Impugnatura con foro conico	
28	1	4.15.521.03	Asta con estremità	
29	1	4.29.502.05	Volantino a razze con maniglia	
	4	3.20.763.03	Ralla WS 81104	
30	2	3.20.763.13	Cuscinetto AXK 2035 DURKOPP	
31	1	4.34.547.01	Vite quadra	
32	1	3.22.610.96	Vite STEI/B M12x16 UNI 5925-67/12K	
33	1	4.30.503.51	Pasticca forata	
34	1	4.80.652.01	Base morsa	
35	1	2.16.102.03	Piolo con testa quadra	
36	1	4.39.509.03	Anello elastico	
37	1	2.98.050.12	Rosetta elastica compensazione	
38	1	4.38.5634.01	Anello di centraggio (1.70.870.51)	
39	1	4.15.526.05	Tirante a perno con sede per anello	
40	1	4.76.537.01	Leva con mozzo elicoidale	
41	1	2.14.342.08	Dado esagonale	
42	1	3.22.500.42	Vite TCEI/A M6x16 UNI 5931-67/18G	
43	1	2.17.431.01	Rosetta con foro ad incastro	
44	1	4.84.966.03	Anello con mozzo di cerniera	
45	1	4.15.080.02	Perno per attacco molla	
46	1	4.39.501.06	Molla a trazione	
47	1	4.15.080.01	Perno per attacco molla	
48	2	3.22.500.60	Vite TCEI/A M8x25 UNI 5923-67/12K	
49	2	4.33.583.01	Bronzina autolubrificante	
	2	3.22.310.39	Dado esagonale medio	
50	2	3.22.610.88	Vite STEI/B M10x50 UNI 5925-67/12K	
51	1	4.17.538.01	Disco	
52	4	3.33.500.60	Vite TCEI M8x25 UNI 5931	
53	1	4.62.062.02	Ganascia	
54	1	3.37.104.17	Tappo chiusura 3/8 GAS DIN 906	
55	2	3.22.510.60	Vite TSPEI M8x25 UNI 5933-67/12K	
56	1	3.37.020.70	Guarnizione OR 3225 DI 56,82 T=2,62	
57	1	4.32.518.02	Flangia di supporto	
58	1	3.37.011.80	Guarnizione SMIM 32-50-10 DIN 3760	
59	1	4.35.101.01	Centraggio disco	

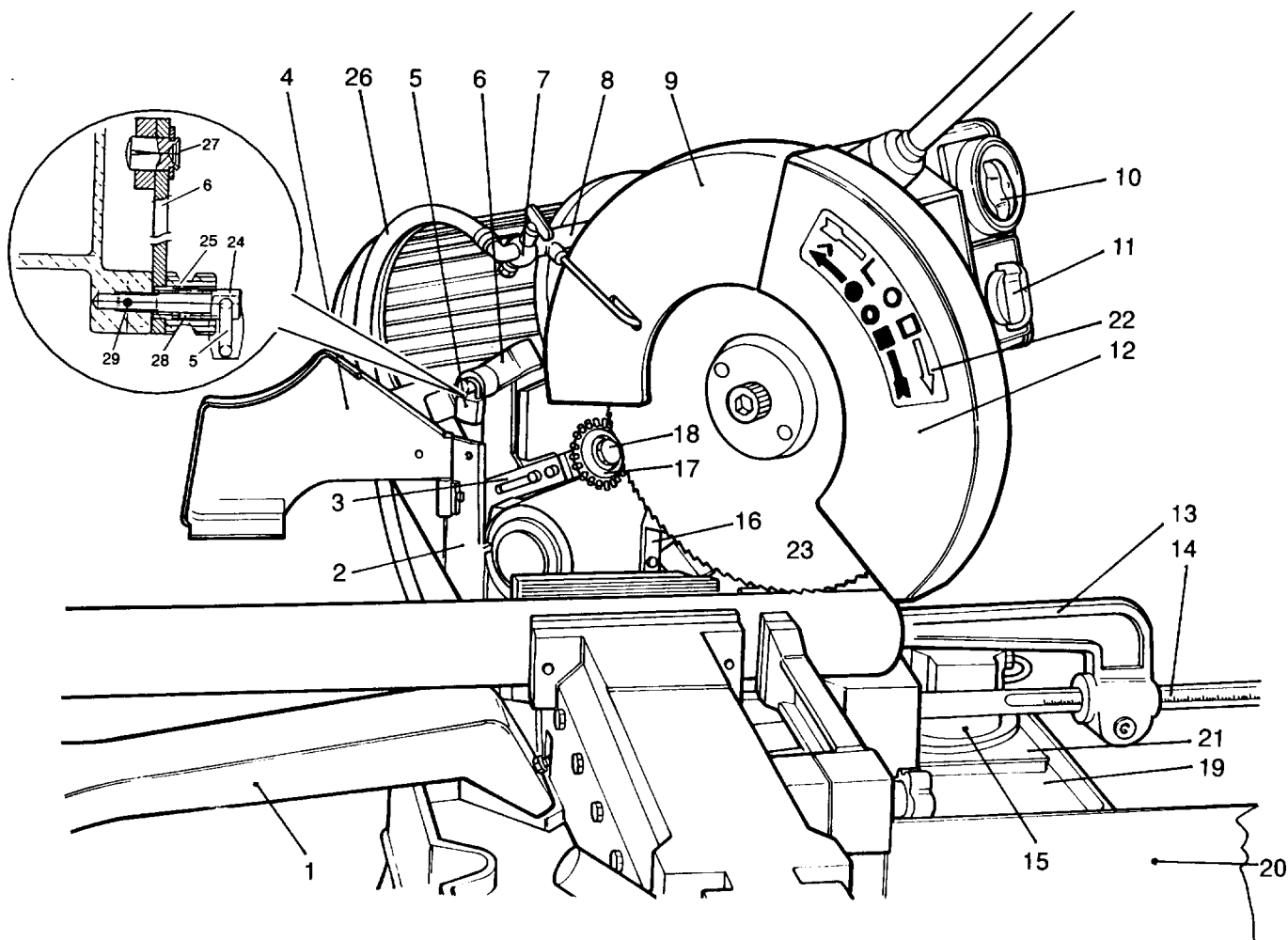


**Tav. II** - GRUPPO TESTA - ALBERO PORTALAMA  
 - ENSEMBLE TETE - AXE DE FRAISE-SCIE  
 - CUTTING HEAD ASSEMBLY - BLADE SPINDLE  
 - SAGEKOPF "SAGEBLATTWELLE"

**Tav. II** - GRUPPO TESTA - ALBERO PORTALAMA  
 - ENSEMBLE TETE - AXE DE FRAISE-SCIE  
 - CUTTING HEAD ASSEMBLY - BLADE SPINDLE  
 - SAGEKOPF "SAGEBLATTWELLE"

**LISTA RICAMBI / LISTE DES PIECES DE RECHANGE / SPARE PART LIST / ERSATZTEILLISTE**

Rif. Pos.	Q.tà Q.té Q. ty Anzahl	Codice Code	Descrizione / Nomenclature / Denomination / Bezeichnung	Data variazione Date de variation Modification date Änderungsdatum
1	1	4.84.966.01	Anello con mozzo di cerniera	
4	1	8.064.01.04	Gruppo perno	
5	1	4.32.558.03	Flangia blocca sega	
6	2	3.22.744.77	Spina intagliata 10x24 DIN 1472	
7	1	3.22.501.40	Vite TCEI M16x35 UNI 5931-67/8G	
8	1	4.05.001.33	Sega Ø 275x2 n. 110 denti T.HELLER	
9	1	3.37.012.25	Guarnizione SMIM 55-72-10 DIN 3760	
10	1	4.30.555.02	Boccola	
11	1	4.83.575.01	Testa porta sega	
12	1	4.87.593.03	Scatola per comandi elettrici	
13	1	4.85.995.02	Coperchio per cassetta elettrica	
14	1	4.52.522.02	Corona elicoidale 33X1	
15	1	3.22.711.55	Linguetta B 10x8x50 uni 6604-69	
16	1	4.30.501.52	Rondella	
17	1	3.22.501.02	Vite TCEI M12x30 UNI 5931-67/8G	
18	1	4.37.527.07	Albero porta sega	
19	1	3.22.610.61	Vite STEI/B M8x10 UNI 5925-67/12K	
20	1	4.30.501.52	Guarnizione OR 4337 DI 85,32 T=3,53	
21	2	4.33.583.01	Bronzina autolubrificante	

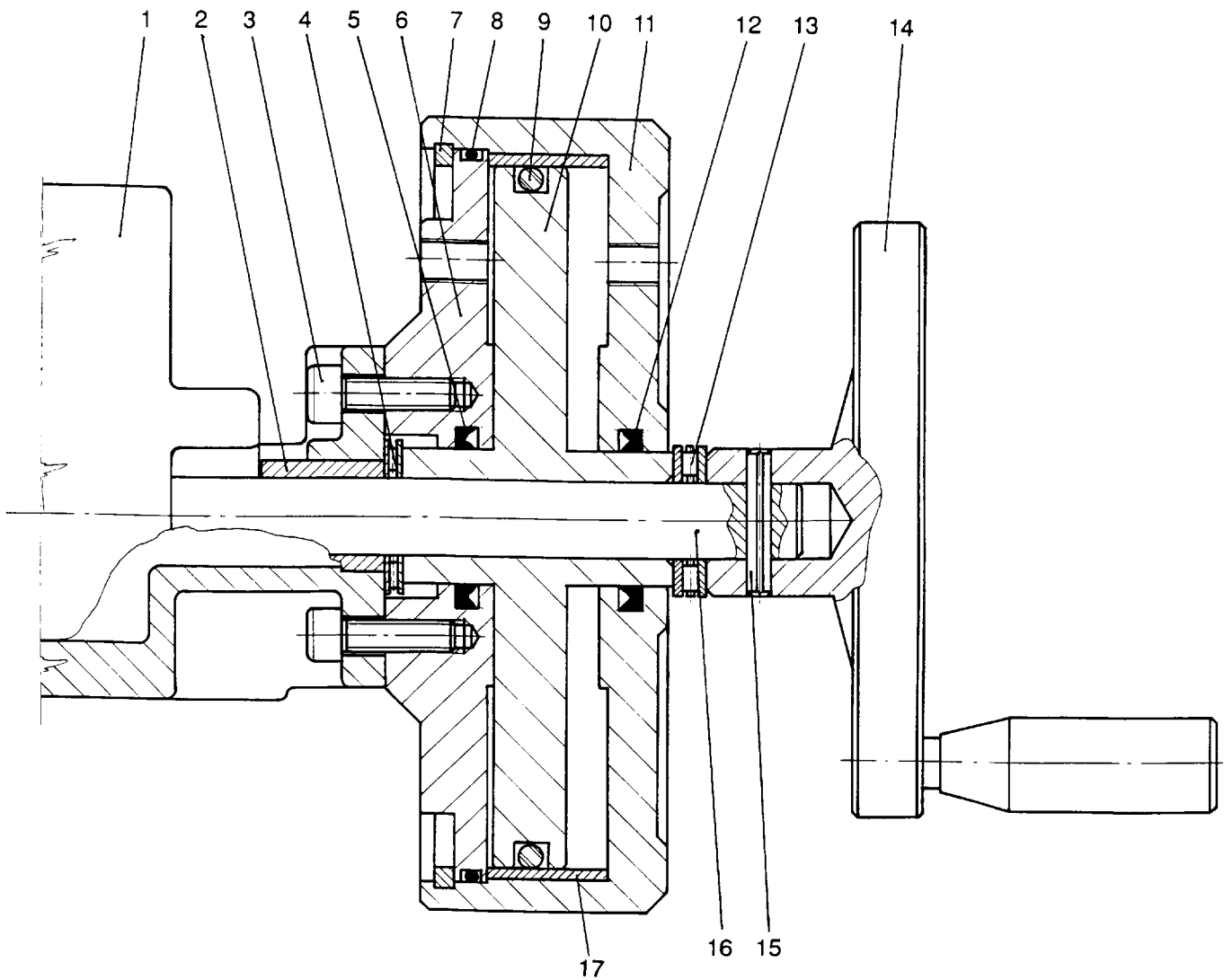


**Tav. III** - GRUPPO CARTER E PULILAMA  
 - GROUPE CARTER ET DISPOSITIF  
 - CHIP REMOVER AND GUARD ASSEMBLY  
 - ABDECKUNG UND SÄGEBLATTREINIGUNGSGRUPPE

**Tav. III - GRUPPO CARTER E PULILAMA**  
 - GROUPE CARTER ET DISPOSITIF  
 - CHIP REMOVER AND GUARD ASSEMBLY  
 - ABDECKUNG UND SÄGEBLATTREINIGUNGSGRUPPE

**LISTA RICAMBI / LISTE DES PIECES DE RECHANGE / SPARE PART LIST / ERSATZTEILLISTE**

Rif. Pos.	Q.tà Q.té Q. ty Anzahl	Codice Code	Descrizione / Nomenclature / Denomination / Bezeichnung	Data variazione Date de variation Modification date Änderungsdatum
1	1	8.092.01.01	Supporto oscillante	
2	1	4.84.975.01	Mensola supporto biella e sportello	
3	1	4.70.542.01	Supporto pulilama	
4	1	4.85.076.01	Sportello	
5	1	3.26.250.10	Lucchetto WOLFDOG tipo 18020	
6	1	4.72.675.01	Biella di comando	
7	1	2.02.108.01	Rubinetto con raccordo a gomito	
8	1	4.75.595.01	Irroratore	
9	1	4.85.052.01	Carter coprisega	
10	1	3.42.034.08	Interruttore tripolare	
11	1	3.42.153.03	Commutatore trifase I20/2068 ERGO - GVR	
12	1	4.85.051.01	Settore mobile	
13-14	1	8.151.01.02	Gruppo corsoio d'arresto	
15	1	3.41.910.01	Elettropompa EZ/C	
16	1	4.85.056.01	Protezione	
17	1	4.39.656.01	Rullo pulilama P=8	
18	1	4.15.090.02	Vite bloccaggio pulilama	
19	1	4.80.639.01	Base macchina	
20	1	4.85.054.01	Riparo anteriore	
21	1	4.80.636.01	Supporto per pompa	
22	1	2.49.051.01	Targhetta per senso rotazione	
23	1	4.05.001.33	Sega Ø 275x2 N. 110 denti T. HELLER	
24	1	4.14.544.01	Vite con foro radiale	
25	1	4.30.546.02	Pomello forato	
26	1,1	3.37.130.57	Tubo PVC	
27	1	4.23.509.02	Spina intagliata con colletto	
28	1	4.39.505.20	Molla a compressione	
29	1	3.22.742.17	Spina elastica 3x14 DIN 1481	



**Tav. IV** - GRUPPO CILINDRO MORSA PNEUMATICA  
 - GROUPE VERIN ETAU PNEUMATIQUE  
 - PNEUMATIC VICE CYLINDER ASSEMBLY  
 - STEUERSATZ ZYLINDER DES PNEUMATISCHEN SCHRAUBSTOCKS



**Tav. IV** - GRUPPO CILINDRO MORSA PNEUMATICA  
 - GROUPE VERIN ETAU PNEUMATIQUE  
 - PNEUMATIC VICE CYLINDER ASSEMBLY  
 - STEUERSATZ ZYLINDER DES PNEUMATISCHEN SCHRAUBSTOCKS

**LISTA RICAMBI / LISTE DES PIECES DE RECHANGE / SPARE PART LIST / ERSATZTEILLISTE**

Rif. Pos.	Q.tà Q.té Q. ty Anzahl	Codice Code	Descrizione / Nomenclature / Denomination / Bezeichnung	Data variazione Date de variation Modification date Änderungsdatum
1	1	4.82.802.01	Carrello morsa	
2	1	4.30.513.10	Distanziere	
3	4	3.22.500.46	ViteTCEI M6x35 UNI 5931-67/8G	
	2	3.20.763.03	Ralla WS 81104	
4-13	2	3.20.763.13	Cuscinetto AXK 2035 DURKOPP	
	2	3.20.765.04	Ralla assiale AS 2035 (DURKOPP)	
5-12	2	3.37.024.19	Guarnizione DI 125-m2	11/92
6	1	4.37.610.02	Flangia per cilindro	11/92
7	1	3.22.021.90	Anello elastico di sicurezza / foro Ø 175 UNI 7437-75 (SEEGER F.D. 175)	
8	1	3.37.022.93	Guarnizione OR 3650 D1=164,77 T=2,62	
9	1	3.37.022.35	Guarnizione OR 8575	11/92
10	1	4.30.211.02	Pistone	11/92
11	1	4.34.624.02	Corpo cilindro	11/92
14	1	4.29.502.05	Volantino a razze c/maniglia	
15	1	3.22.742.98	Spina elastica 8x36 DIN 1481	
16	1	4.14.531.03	Vite madre	
17	1	4.30.200.03	Canna per cilindro	

